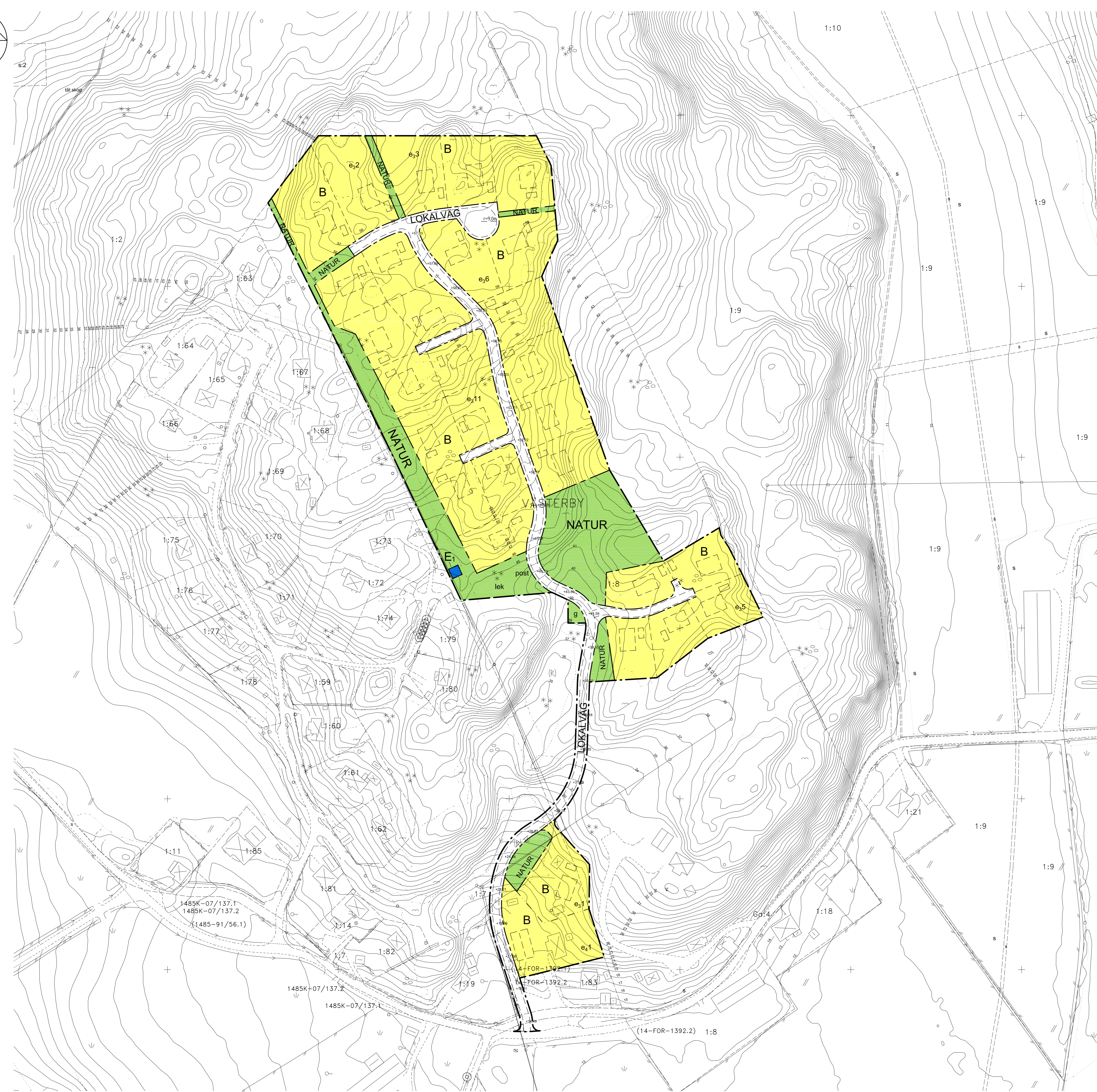


X6463200 +
 X6463100 +
 X6463000 +
 X6462900 +
 X6462800 +
 X6462700 +

Y6530900
 Y653000
 Y653100
 Y653200
 Y653300
 Y653400
 Y653500



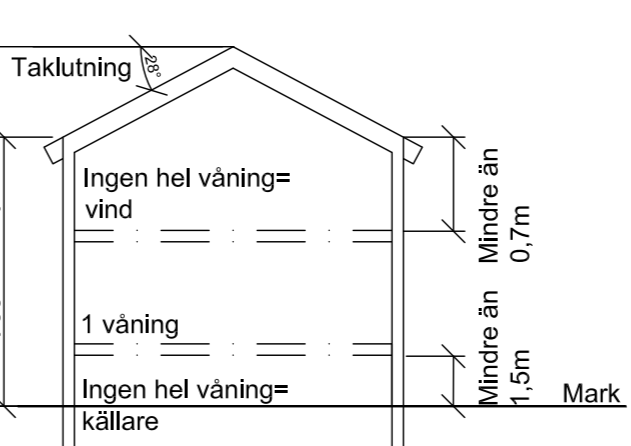
- TECKENFÖRKLARING GRUNDKARTA**
- - - - - Fasthetsgräns
 - - - - - Fasthetsgräns
 - 0, 500 Fasthetsmätning
 - 0, 500 Samfällighet
 - Annon Byggnad
 - Byggnads- och begränsningsgränser redovisade
 - Skola
 - Högskola
 - Sjukhus
 - Skola
 - Torg
 - Gångstig
 - Bänk
 - Dike
 - Äppelträd
 - Bäck
 - Trä
 - Berg i dagen
 - Vindkurv
 - Elledning
 - 0,0, 0,0
 - Anläggning
 - Rännelinje
 - Transformatorstation
 - Sjöbänk
 - Belysningsstolpe
 - gsd Gemensamtansordning
 - Vg Vägförlopp
 - Lr Ledningsstift

Grundkartan framställd genom utdrag ur Uddevallovs digitala baskartor. Koordinat av: 1966-03-22 2.1.1. Fullständighet : standard 2. Uppgraderingsdatum : standard 2. Användningsområde : standard 1.

Skala 1:1000
 Koordinatsystem
 i plan : RTM 2.0, 2.0, 2.0
 i höjd : RM 70

Uddevallo den 04 september 2012

Martin Jonsson
 Mätningsshet



Figur som visar hur takhöjd, bygghöjd, taklutning och antal våningar beräknas. Bygghöjden mm beräknas från markens medelhöjd invid byggnaden. Om byggnaden ligger mindre än 6m från allmän plats, ska beräkningen utgå från den allmänna platsens medelhöjd invid tomten.

PLANBESTÄMMELSER

Följande gäller inom områden med nedanstående beteckningar. Där beteckning saknas gäller bestämmelsen inom hela planområdet. Endast angiven användning och utformning är tillåten.

GRÄNSBETECKNINGAR

- Plangräns
- - - - - Användningsgräns
- - - - - Egenskapsgräns

ANVÄNDNING AV ALLMÄN PLATS

- LOKALVÄG** Lokal trafik
- NATUR** Naturområde med gångstigar m m

UTFORMNING AV ALLMÄN PLATS

- lek Lekplats får finnas
- post Postlådor får finnas

ANVÄNDNING AV KVARTERSMARK

- E₁** Transformatorstation
- B** Bostäder

UTNYTTJANDEGRAD

- e₀ Max antal tomter. Byggnadsarean får uppgå till sammanlagt högst 25% av tomtens area, dock högst 250kvm. Minsta tomtstorlek är 900 kvm. På varje tomt får uppföras högst en huvudbyggnad med högst en bostad.
- e₀ Max antal tomter. Byggnadsarean får uppgå till sammanlagt högst 25% av tomtens area, dock högst 400kvm. På varje tomt får uppföras högst en huvudbyggnad med högst en bostad.

BEGRENSNING AV MARKENS BEBYGGANDE

- g Marken ska vara tillgänglig för dagvattenmagasin

PLACERING, UTFORMNING, UTFÖRANDE

Markuppbyggnad eller schaktning inom 4,5 meter från tomträns får ske med högst 1,0 meter i förhållande till grundkartans nivåer.
 Högsta bygghöjd för huvudbyggnad utan slutningsvåning är 6,0 meter.
 Högsta bygghöjd för huvudbyggnad med slutningsvåning är 5,0 meter.
 Högsta nockhöjd för huvudbyggnad utan slutningsvåning är 9,0 meter.
 Högsta nockhöjd för huvudbyggnad med slutningsvåning är 8,0 meter.
 Största taklutning för huvudbyggnad med sadeltak är 45 grader.
 Största taklutning för huvudbyggnad med pulpettak är 18 grader.
 Minsta avstånd mellan huvudbyggnad och tomträns är 4,0 meter

Högsta bygghöjd för uthus är 3,0 meter.
 Största taklutning för uthus är 27 grader.
 Minsta avstånd mellan uthus och tomträns mot väg och natur är 4,0 meter samt mellan uthus och tomträns mot granntomt 1,0 meter.
 Garage och carport ska placeras så att det blir minst 6m fri vya framför porten.

Geoteknisk utredning PM 2012 04 19, ska följas.

Bygglöv får inte ges förän block med rasrisk har rensats bort enligt PBL 4 kap. 14 § 4. Rensningen ska göras i samband med markentrepnad.

Lösa block som vid ras kan nå planerad kvartersmark ska rensas bort.
 Block med rasrisk specificeras i Berggeologisk/bergteknisk besiktning och rasriskutvärdering, Västerby 1:8, Uddevallo kommun, 2012 04 12, bilder och bildtexter under rubrik "3 Risker och Åtgärder" sidor 4-9 och även karta, Bilaga 1 UG-10074.

ADMINISTRATIVA BESTÄMMELSER

Kommunen är inte huvudman för allmän plats.
 Genomförandetiden slutar 10 år efter det att planen vunnit laga kraft.

ILLUSTRATIONER

- - - - - Illustrerad byggnad och tomträns.

Antagandehandling
PLANKARTA
 tillhörande detaljplan för del av
Västerby 1:8 m fl
 Forshälla, Uddevallo kommun, Västra Götalands län

Upprättad av Ditrix AB, 06 augusti 2012
 Reviderad 20 maj 2013

Stefan Werner

- Övriga handlingar:**
- Planbeskrivning
 - Genomförandebeskrivning
 - Fastighetsförteckning
 - Programhandling
 - Programsamarbetsredogörelse
 - Samrådsredogörelse
 - Utställningsutlåtande

PLANKARTA SKALA 1:1000 (A0)