

### PLANBESTÄMMELSER

Följande gäller inom områden med nedanstående beteckningar. Där beteckning saknas gäller bestämmelsen inom hela planområdet. Endast angiven användning och utformning är tillåten.

### GRÄNSBETECKNINGAR

- Gräns för planområdet
- Användningsgräns
- Egenskapsgräns

### ANVÄNDNING AV MARK OCH VATTEN

#### Allmänna platser

**NATUR** Naturområde, inklusive gångvägar, gångbroar samt befintliga körvägar

#### Kvartersmark

- B<sub>1</sub>** Konferensanläggning; utrymningsstugor, samlingslokaler o.dyl.
- E<sub>1</sub>** Teknisk anläggning; avloppsreningsverk, transformatorstation, sophus o.dyl.
- N<sub>1</sub>** Bad, bastu
- V** Småbåtshamn

#### Vattenområde

- W** Vattenområde
- WV** Bryggområde

### EGENSKAPER

#### Begränsning av markens bebyggande

- Marken får inte bebyggas
- Marken får endast bebyggas med uthus
- x Marken ska vara tillgänglig för allmän gång- eller cykeltrafik

#### Utformning, utförande

##### Utformning

- 0,0 Högsta byggnadshöjd i meter
- +0,0 Högsta byggnadshöjd i meter över nollplanet
- +0,0 Högsta totalhöjd i meter över nollplanet
- 22-35 Minsta resp. högsta taklutning i grader

##### Utförande

- f<sub>1</sub> Fasad ska utföras som stående träpanel och ges en dämpad färgton. Tak ska utföras med grå beläggning

##### Byggnadsteknik

Anvisningar i geoteknisk undersökning som utförts av GEO-gruppen AB 2000-01-13 ska följas.

Byggnad där personer stadigvarande vistas ska ha grundläggning i radonskyddat utförande

##### Värdefull byggnad

- q<sub>1</sub> Värdefull miljö. Byggnadens karaktär får ej försvinnas varken exteriört eller interiört. Gulmålad stående träpanel, lertegeltak och vitspröjsade fönster ska bibehållas. Byggnaden får ej rivas.

### ADMINISTRATIVA BESTÄMMELSER

Genomförandetid  
 Genomförandetiden är 10 år från den dag planen vinner laga kraft.

#### Huvudmannaskap

Kommunen är inte huvudman för allmänna platser.

### ILLUSTRATIONER

- Illustrerad befintlig strandskyddslinje



## DETALJPLAN för, BJÄLLANSÅS 1:4 Uddevalla kommun

## ANTAGANDEHANDLING

### PLANKARTA

2007-08-23  
 Upprättad av:  
 Rådhuset Arkitekter AB  
 Samhällsplanering & Miljö

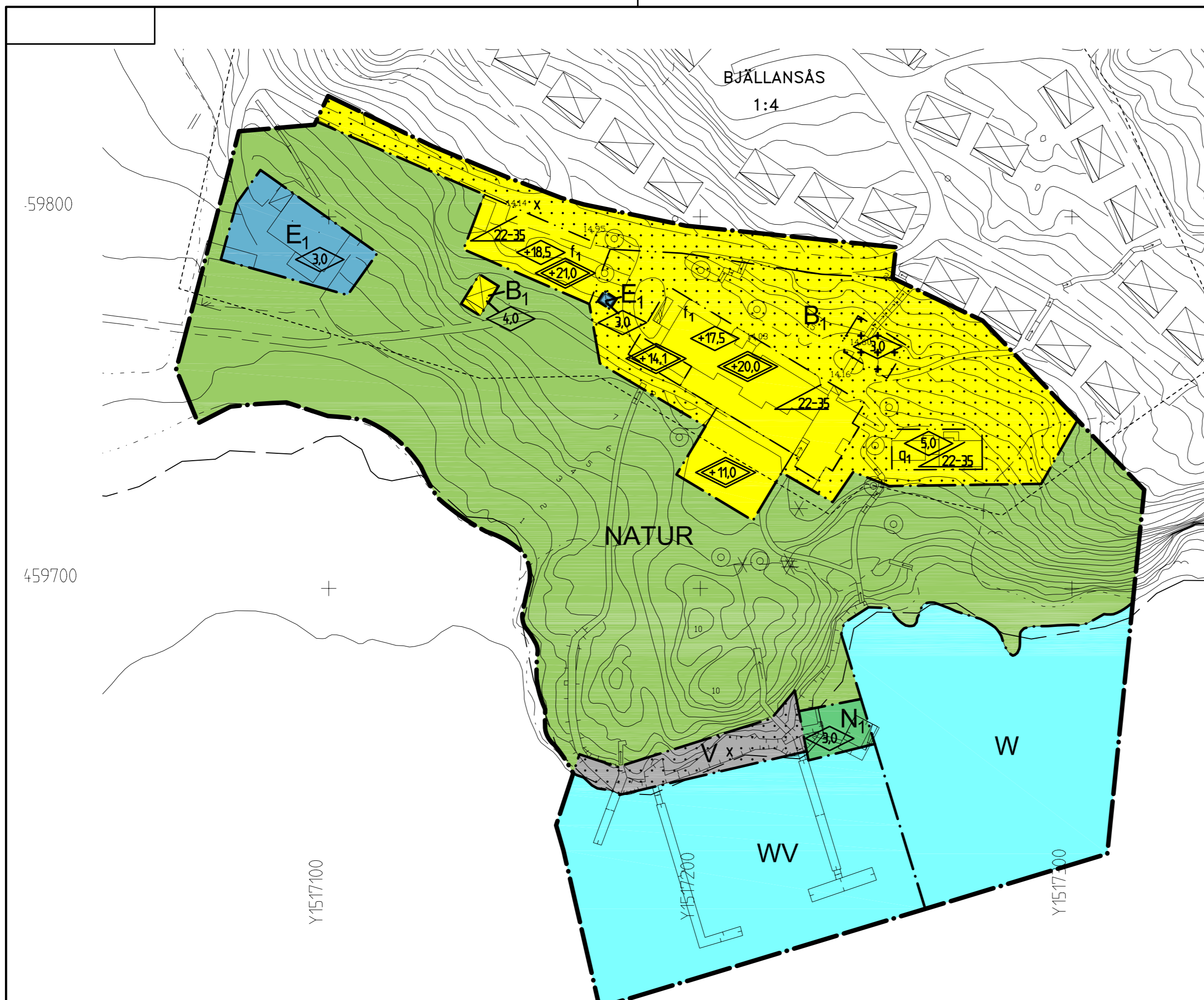
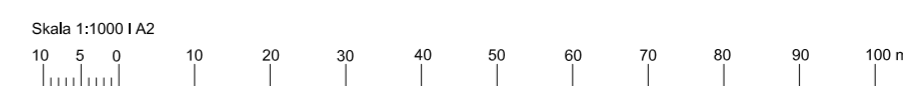
Mats Windmark  
 Planarkitekt  
 Uddevalla kommun

Karin Bjelkenäs  
 Landskapsarkitekt  
 Rådhuset Arkitekter AB

Eilsabet Fjellman  
 Planarkitekt  
 Rådhuset Arkitekter AB

#### Övriga planhandlingar:

- Planbeskrivning med illustrationer
- Genomförandebeskrivning
- Fastighetsförteckning
- Samrådsredogörelse
- Utställningsutlåtande



### DKARTANS BETECKNINGAR

- Fastighetsgräns
- Traktgräns
- 0:00 Fastighetsbeteckning
- :00 Samfällighet
- Annan byggnad
- ▭ Byggnader, takens begränsningslinjer redovisade
- ⊥ Staket
- ⊥ Häck
- ⊥ Stödmur
- ⊥ Slänt
- ⊥ Trappa
- ⊥ Väg
- ⊥ Gångstig
- ⊥ Bäck
- ⊥ Dike
- ⊥ Ägoslagsgräns
- \* Barrskog
- Träd
- ⊥ Berg i dagen
- ⊥ Nivåkurvor
- 0 Avvägd höjd
- Rutnätpunkt
- Transformatorstation
- Skärmtak
- Belysningsstolpe
- Forniämning

kartan framställd genom  
 y ur Uddevalla digitala baskarta.  
 andrad enl. HMK-K.2.2.6.1  
 Indighet : standard 2  
 noggrannhet : standard 2  
 Itet : standard 1

1:1000

natsystem  
 : RT90 7,5 gon V 0-15  
 : RH 70

alla den 6 september 2007

Bergqvist  
 Ötare