

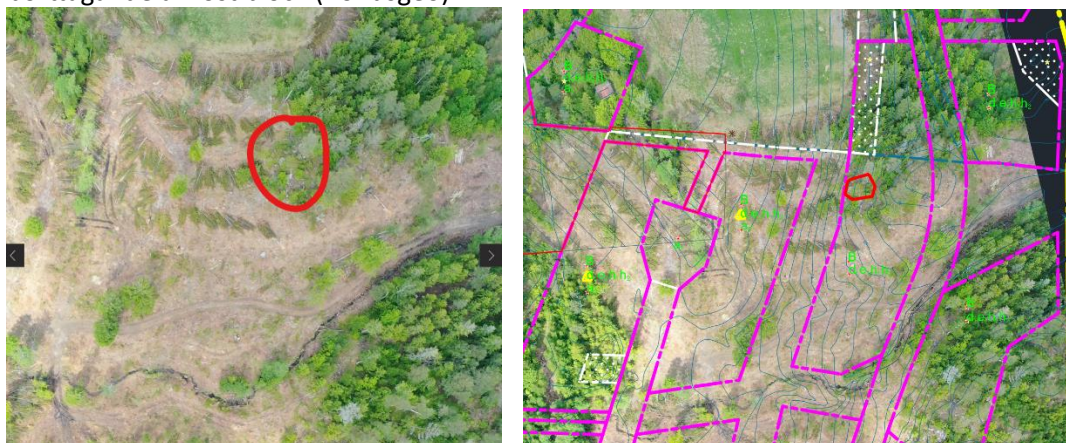
Bergsblock

Länstyrelsens synpunkter på förslag till detaljplan för del av Hog 1:1 och Resteröds strand 2:6 i Uddevalla kommun, Västra Götalands län.

Det framgår att det inom planområdet finns lösa block som ligger instabilt i slänt och där entreprenadarbete planeras att genomföras nedanför. Åtgärder som behöver utföras utanför tomtmark, på allmän platsmark eller utanför planområdet behöver därför i första hand utföras innan planen antas.

Placeringar för block i området har fastställts, se illustration på sida 2. Alla block förutom blocken på illustration nedan ligger tydligt på kvartersmark enligt utvärdering av bergtekniker på Bergab. Dessa block behöver inte rensas förrän i samband med entreprenadskede. Utökade villkor om lov i samband med rensning av block har införts i plankartan.

Placering för nedan markerat block går inte att säkerställa och kräver därmed åtgärd i form av borttagande av löst block (Bohusgeo).

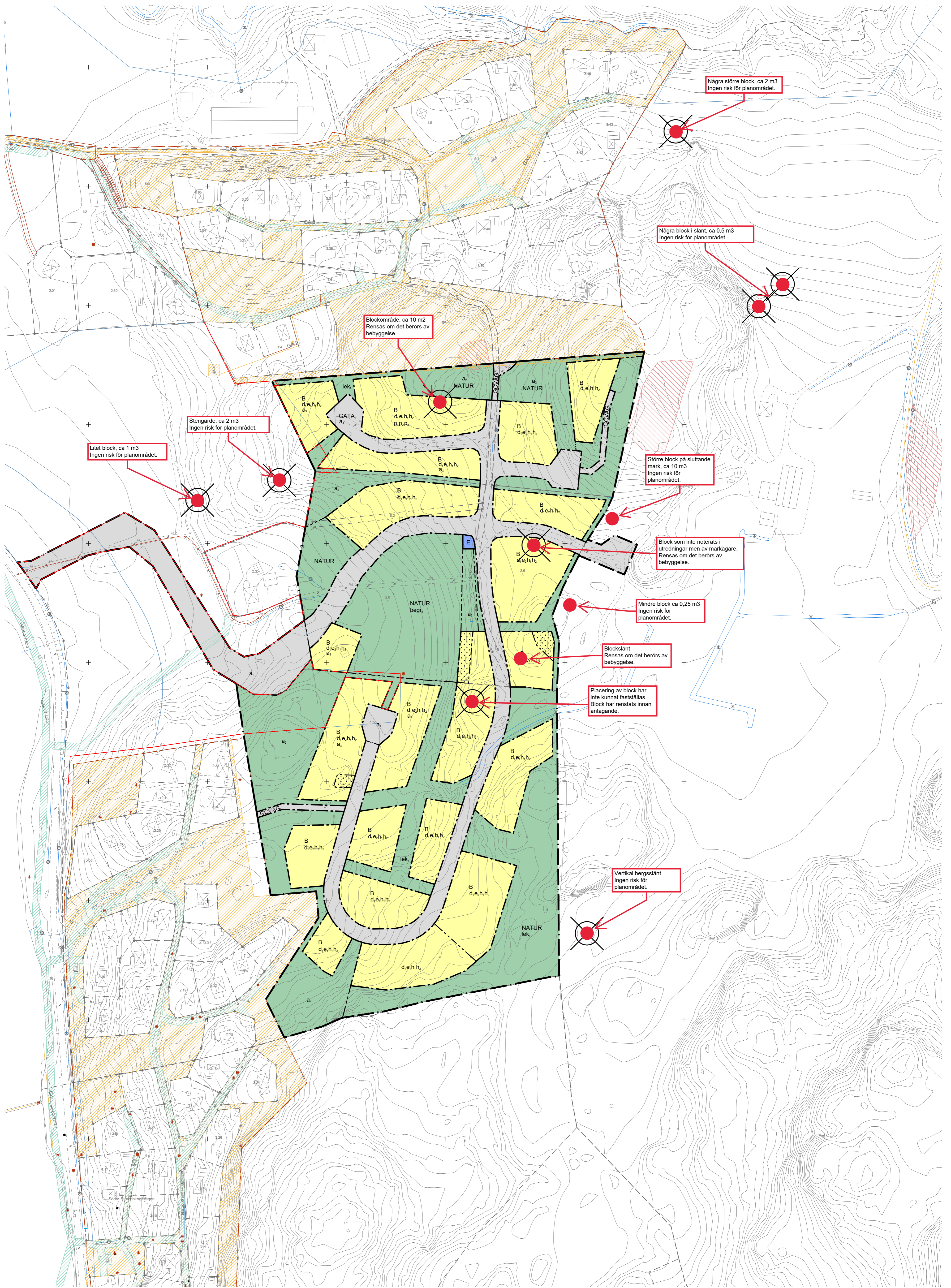


Åtgärder som har utförts innan planen antas, 2023-11-07.

Bohusgeo har lokaliserat ett block placerat i slänt, som skulle kunna rulla ned.

Det markerade blocket har borrats och därefter har det placerats Simplex – stenspräckningspatroner i hålen. Simplexen brinner av och delar blocket i mindre delar, se nedan. Sprängningen är utförd av Total Entreprenad Väst AB, 2023-11-07.





**KONTROLL PLACERING LÖSA
BLOCK VID 2023-11-29
HOG 1:1**