

**Koordinatsystem**

Plan: SWEREFF 99 12 00  
Höjd : RH2000

**Teckenförklaring**

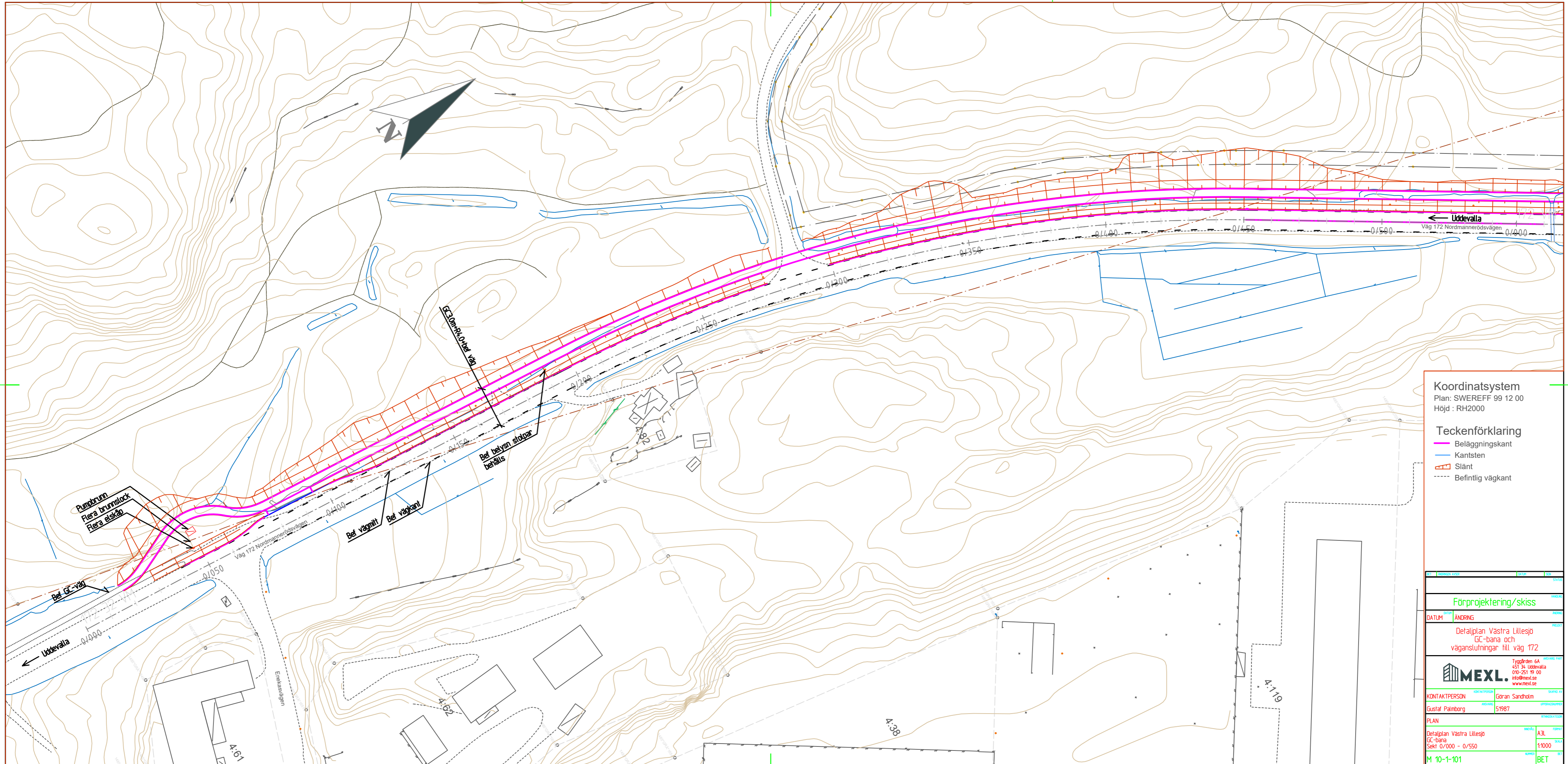
- Beläggningkant
- Kantsten
- Slänt
- - - Befintlig vägkant

**Några förutsättningar och motiveringar**

Aktuella VGU-dokument från 1 januari 2025, Krav grundvärden och Krav och Råd Vägars och gators utformning  
Skyltad hastighet på sträckan är 70km/h  
Trafikmängd 2021 söder om infart till SWEROCK ca 6300 ADT och norr om ca 6000 ADT.  
GCM-vägen utformas enligt principen med sidoremsa utan räcke.  
Bredd på sidoremsa är > 4m.

*Södra väkanslutningen* är strategiskt placerad i ett centralt läge för den första etapputbyggnaden. Placeringen underlättar god tillgänglighet för tunga transporter och ger goda förutsättningar för en säker och rationell logistik vid full utbyggnad.  
I förhållande till befintlig korsning med anslutning Klevåsvägen till industriområdet Lillesjö utformas korsningen som två förskjutna 3-vägs korsningar med vänstersvängkörfält både norr- och söderifrån. Avståndet mellan korsningarna är ca 150m.  
*Norra väkanslutningen* är strategiskt placerad i ytterkurva för att skapa en tydlig och funktionell anslutning till området. Placeringen ger god sikt och överblick som medverkar till en säker in- och utfart, särskilt för långsamma och tunga fordon som används under markförberedande arbeten. Anslutningen har en lämplig placering utifrån den andra etapputbyggnaden och underlättar tillgängligheten för bygg- och anläggningstrafik

UTGÅVA	1	REVISJON	0	STATUS	SLUT
<b>Förprojektering/skiss</b>					
DATUM	2024	ÄNDRING		PROJEKT	
Detaljplan Västra Lillesjö GC-bana och väkanslutningar till väg 172					
		Tyggården 6A 451 34 Uddevalla 010-251 19 00 info@mexl.se www.mexl.se			
KONTAKTPERSON	Göran Sandholm	SKALP	14		
Gustaf Palmberg	51987	OPPLAG/ANPL			
PLAN		RTNÖSKA/TIGOR			
Detaljplan Västra Lillesjö GC-bana och Södra anslutningen Sekt 0/000 - 0/410			MEXL	A3L	FORM
M 10-1-102			SKALA	1:1000	
			REVISJON		BET



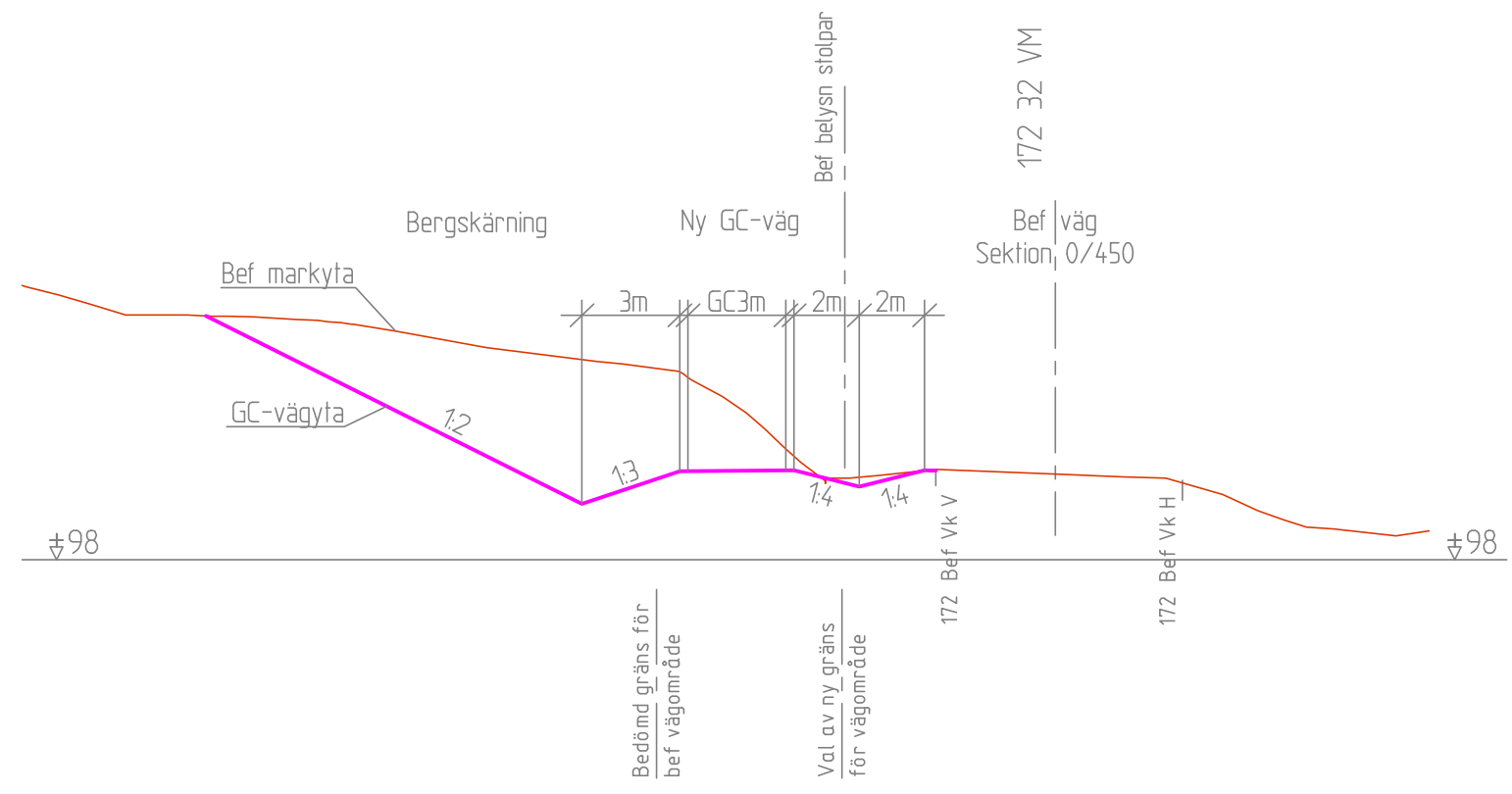
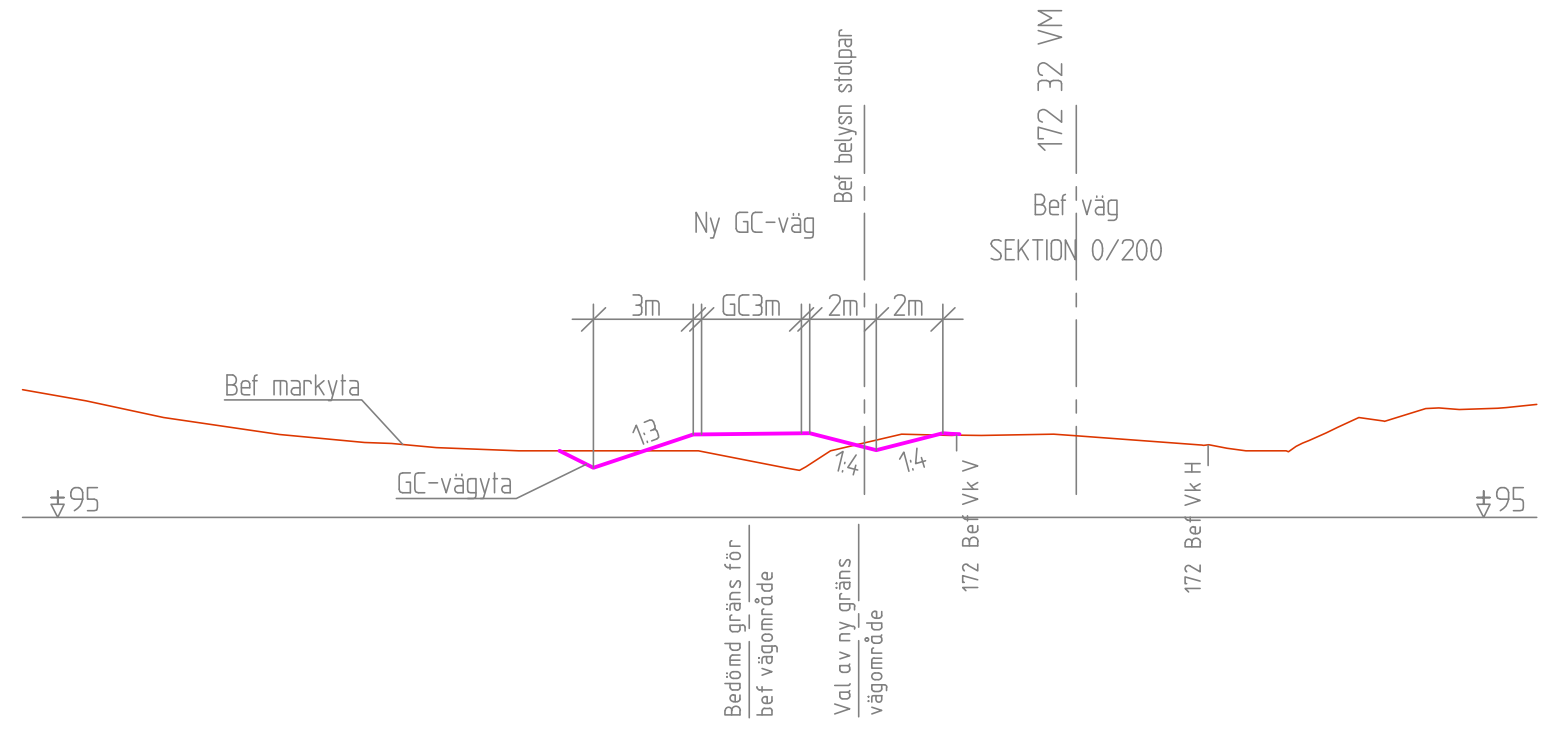
**Koordinatsystem**  
 Plan: SWEREFF 99 12 00  
 Höjd: RH2000

- Teckenförklaring**
- Beläggningkant
  - Kantsten
  - ▨ Slänt
  - - - Befintlig vägrkant

<b>Förprojektering/skiss</b>	
DATUM	ÄNDRING
Detaljplan Västra Lillesjö GC-bana och väganstutningar till väg 172	
 <small>Tygården 6A          451 34 Uddevalla          0310 251 99 00          rfo@mexl.se          www.mexl.se</small>	
KONTAKTPERSON	Göran Sandholm
Gustaf Palmberg	51987
PLAN	
Detaljplan Västra Lillesjö GC-bana Sekt 0/000 - 0/550	INHÅLL: A3L FÖRHÅL: 1:1000 RUPP: BET
M 10-1-101	BET



Koordinatsystem  
 Plan: SWEREF 99 12 00  
 Höjd: RH2000



PROJEKT	ANDELEN AVSÖ	DRÖM	SKISS
Förprojektering/skiss			
DATUM	ÄNDRING	REVISJON	REVISJON
Detaljplan Västra Lillesjö GC-bana och väganlutningar till väg 172			
		Tyngården 6A 451 34 Uddevalla 010-251 19 00 info@mexl.se www.mexl.se	
KONTAKTPERSON	ANSVARSOMRÅDE	SKISS	SKISS
Gustaf Palmberg	Göran Sandholm	51987	
TYPSEKTIONER			
Detaljplan Västra Lillesjö	INNEHÅLL	A3	FORMAT
GC-bana	SKALA	1:200	
Typsektioner	NUMMER		BET
M 15-2-101			