

Koordinatsystem

Plan: SWEREF 99 12 00
Höjd : RH2000

Teckenförklaring

- Beläggningsskant
- Kantsten
- ▬ Slänt
- - - - Befintlig väggkant

Några förutsättningar och motiveringar

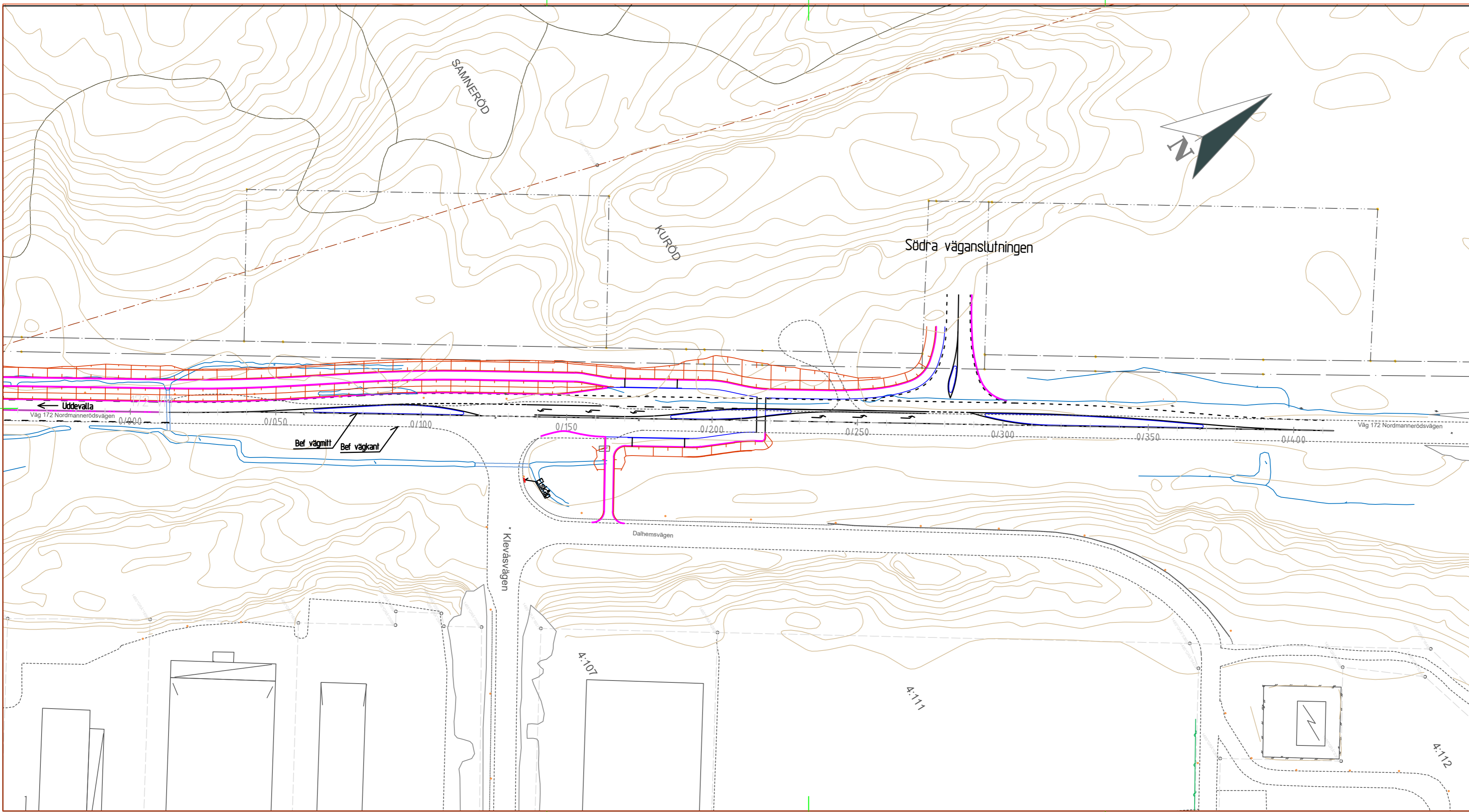
Aktuella VGU-dokument från 1 januari 2025, Krav grundvärden och Krav och Råd Vägars och gators utformning
Skyldat hastighet på sträckan är 70km/h
Trafikmängd 2021 söder om infart till SWEROCK ca 6300 ÅDT och norr om ca 6000 ÅDT.
GCM-vägen utformas enligt principen med sidoremsa utan räcke.
Bredd på sidoremsa är > 4m.

Södra vägan slutningen är strategiskt placerad i ett centralt läge för den första etapputbyggnaden. Placeringen underlättar god tillgänglighet för tunga transporter och ger goda förutsättningar för en säker och rationell logistik vid full utbyggnad.

I förhållande till befintlig korsning med anslutning Klevåsvägen till industriområdet Lillesjö utformas korsningen som två förskjutna 3-vägs korsningar med vänstersvängkörfält både norr- och söderifrån. Avståndet mellan korsningarna är ca 150m.

Norra vägan slutningen är strategiskt placerad i ytterkurva för att skapa en tydlig och funktionell anslutning till området. Placeringen ger god sikt och överblick som medverkar till en säker in- och utfart, särskilt för långsamma och tunga fordon som används under markförberedande arbeten. Anslutningen har en lämplig placering utifrån den andra etapputbyggnaden och underlättar tillgängligheten för bygg- och anläggningstrafik

BET	PROJEKTION	ÄNDER	DATUM	SKALA	STATUS
Förprojektering/skiss					
DATUM	DATUM	ÄNDRING	PROJEKT		
			Detailplan Västra Lillesjö GC-bana och vägan slutningar till väg 172		
					
Tyggården 6A 451 34 Uddevalla 010-251 19 00 info@mexl.se www.mexl.se					
KONTAKTPERSON	KONTAKTPERSON	Göran Sandholm	SKAPAD PÅ		
Gustaf Palmborg	ANSVARIG	51987	UPPGIFTSNUMMER		
PLAN					
Detailplan Västra Lillesjö				SKALA	FORMAT
Norra Vägan slutningen				1:1000	A3
Sekt 0/050 - 0/370				SKALA	BET
M 10-1-103				KLIPP	BET



Koordinatsystem
 Plan: SWEREFF 99 12 00
 Höjd : RH2000

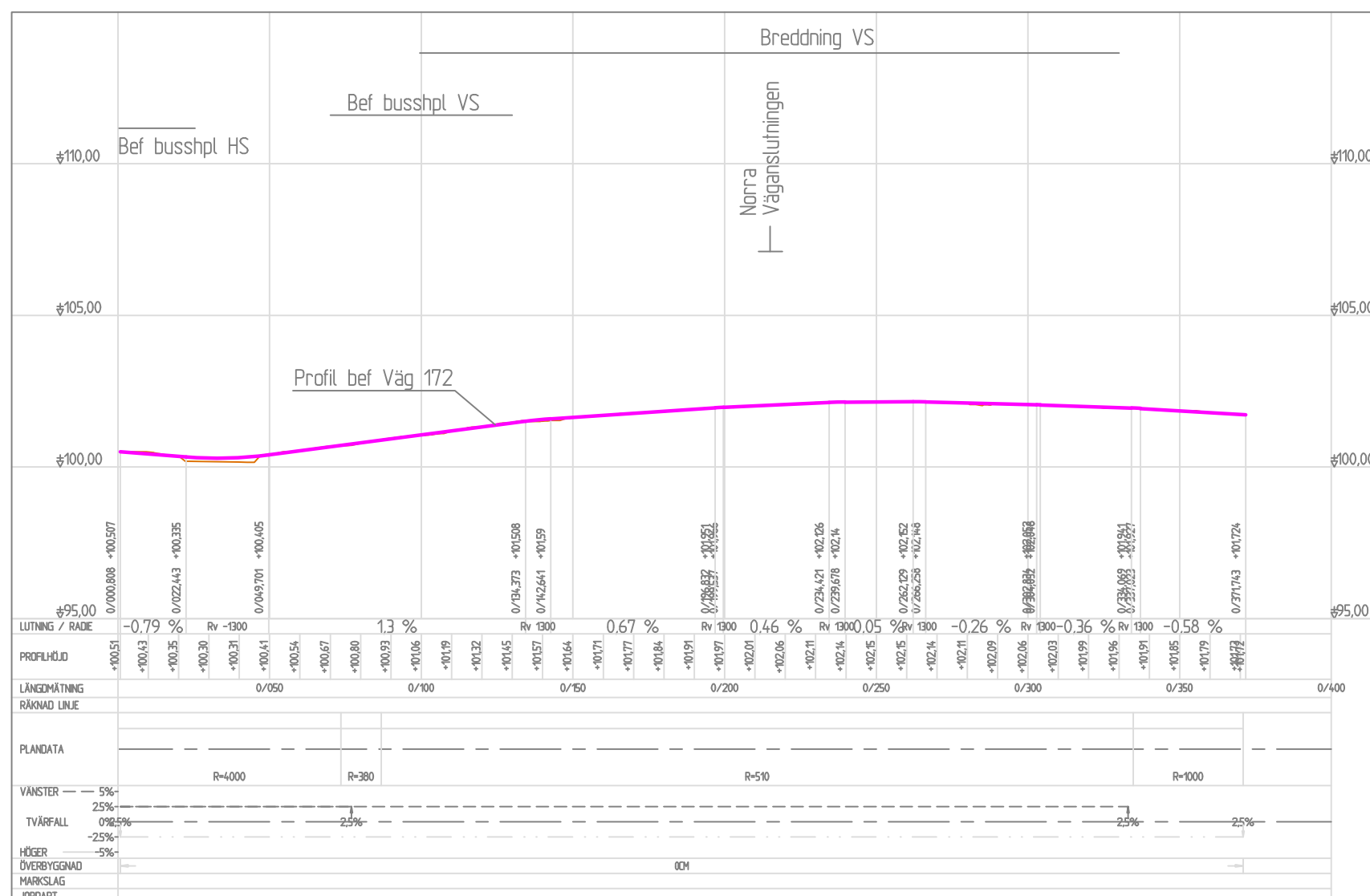
- Teckenförklaring**
- Beläggningkant
 - Kantsten
 - Slänt
 - - - - Befintlig vägkant

Några förutsättningar och motiveringar
 Aktuella VGU-dokument från 1 januari 2025, Krav grundvärden och Krav och Råd Vägars och gators utformning
 Skyttad hastighet på sträckan är 70km/h
 Trafikmängd 2021 söder om infart till SWEROCK ca 6300 ADT och norr om ca 6000 ADT.
 GCM-vägen utformas enligt principen med sidoremsa utan räcke.
 Bredd på sidoremsa är > 4m.

Södra väkanslutningen är strategiskt placerad i ett centralt läge för den första etapputbyggnaden. Placeringen underlättar god tillgänglighet för tunga transporter och ger goda förutsättningar för en säker och rationell logistik vid full utbyggnad.
 I förhållande till befintlig korsning med anslutning Klevåsvägen till industriområdet Lillesjö utformas korsningen som två förskjutna 3-vägs korsningar med vänstersvängkörfält både norr- och söderifrån. Avståndet mellan korsningarna är ca 150m.
Norra väkanslutningen är strategiskt placerad i ytterkurva för att skapa en tydlig och funktionell anslutning till området. Placeringen ger god sikt och överblick som medverkar till en säker in- och utfart, särskilt för långsamma och tunga fordon som används under markförberedande arbeten. Anslutningen har en lämplig placering utifrån den andra etapputbyggnaden och underlättar tillgängligheten för bygg- och anläggningstrafik

UTGÅVA	1	REVISIÖR	BT	SKALA	1:1000
Förprojektering/skiss					
DATUM	2024	ÄNDRING			
Detaljplan Västra Lillesjö GC-bana och väkanslutningar till väg 172					
		Tyggården 6A 451 34 Uddevalla 010-251 19 00 info@mexl.se www.mexl.se			
KONTAKTPERSON	Göran Sandholm	SKAPAD AV			
Gustaf Palmberg	51987	UPPRÄTTAD AV			
PLAN	M 10-1-102				
Detaljplan Västra Lillesjö GC-bana och Södra anslutningen Sekt 0/000 - 0/410	MEXL	SKALA	A3L	1:1000	BT
M 10-1-102		REVISOR	BET		

172 2 VM



BET INOMRUM ANVÄR DATUM SKALA

STATUS

PROJEKT

Förprojektering/skiss

DATUM ÄNDRING

PROJEKT

Detaljplan Västra Lillesjö

GC-bana och

väganlutningar till väg 172

PROJEKT

Arkivbild P88

Tyggården 6A

451 34 Uddevalla

010-251 19 00

info@mexl.se

www.mexl.se

KONTAKTPERSON SKAPAD AV

Göran Sandholm

ANGIVARE

Gustaf Palmberg

51987

UPPGIFTSGRUPP

PROFIL

Detaljplan Västra Lillesjö

NORRA VÄGANLUTNINGEN

PROFIL

M 15-2-113

ANMÄLLNING FÖRSTÄLLNING

A3

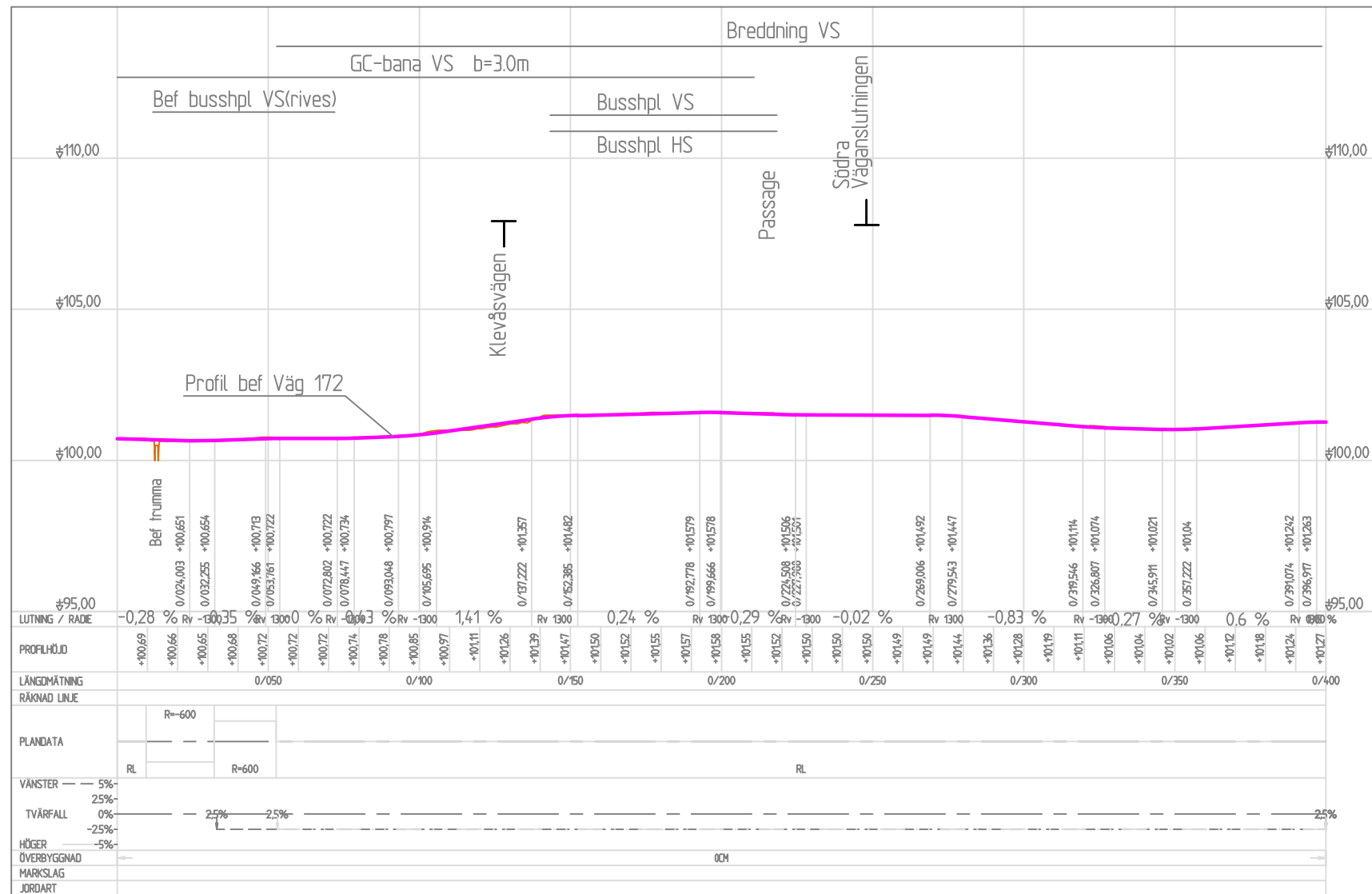
SKALA

1:2000

NUMMER

BET

172 VM



IT	INOMRÅDE	ANMÄN	SKISS
Förprojektering/skiss			
DATUM	ÄNDRING		
Detaljplan Västra Lillesjö GC-bana och väganslutningar till väg 172			
 Tyggården 6A 451 34 Uddevalla 010-251 19 00 info@mexl.se www.mexl.se			
KONTAKTPERSON	Göran Sandholm		
Gustaf Palmberg	51987		
PROFIL			
Detaljplan Västra Lillesjö Södra Väganslutningen Profil			INHÅLL A3 SKALA 1:2000 NÄPPEL BET
M 15-2-112			