

- 1:12
- Fastighetsbeteckning
  - Gårdsgrän
  - Fastighetsgrän
  - Tråkgrän
  - Bostad
  - Komplementbyggnad
  - Industri
  - Transformationsstation
  - Skärmtak
  - Trappa
  - Åker
  - Stödmur
  - Staket
  - Häck mitt
  - Häck
  - Skorsten
  - Tendörspur
  - Höjkurva
  - Stråk
  - Käll
  - Vattendrag
  - Dike
  - Banstråk
  - Anläggningssida
  - Vatten
  - Stig
  - Kökbana
  - Gång- och cykeltväg

Grundkartan framställd genom utdrag ur Uddevalla Kommuns digitala baskarta  
Geodatakvalitet: Standardnivå 2, enligt HMK 2.6

Koordinatsystem  
I plan: SWEREF99 12 00  
I höjd: RH 2000

Upprättad: 2024-11-07

Upprättad av:  
Robin Halvordsson  
Kart- och mättningsingenjör  
Uddevalla Kommun

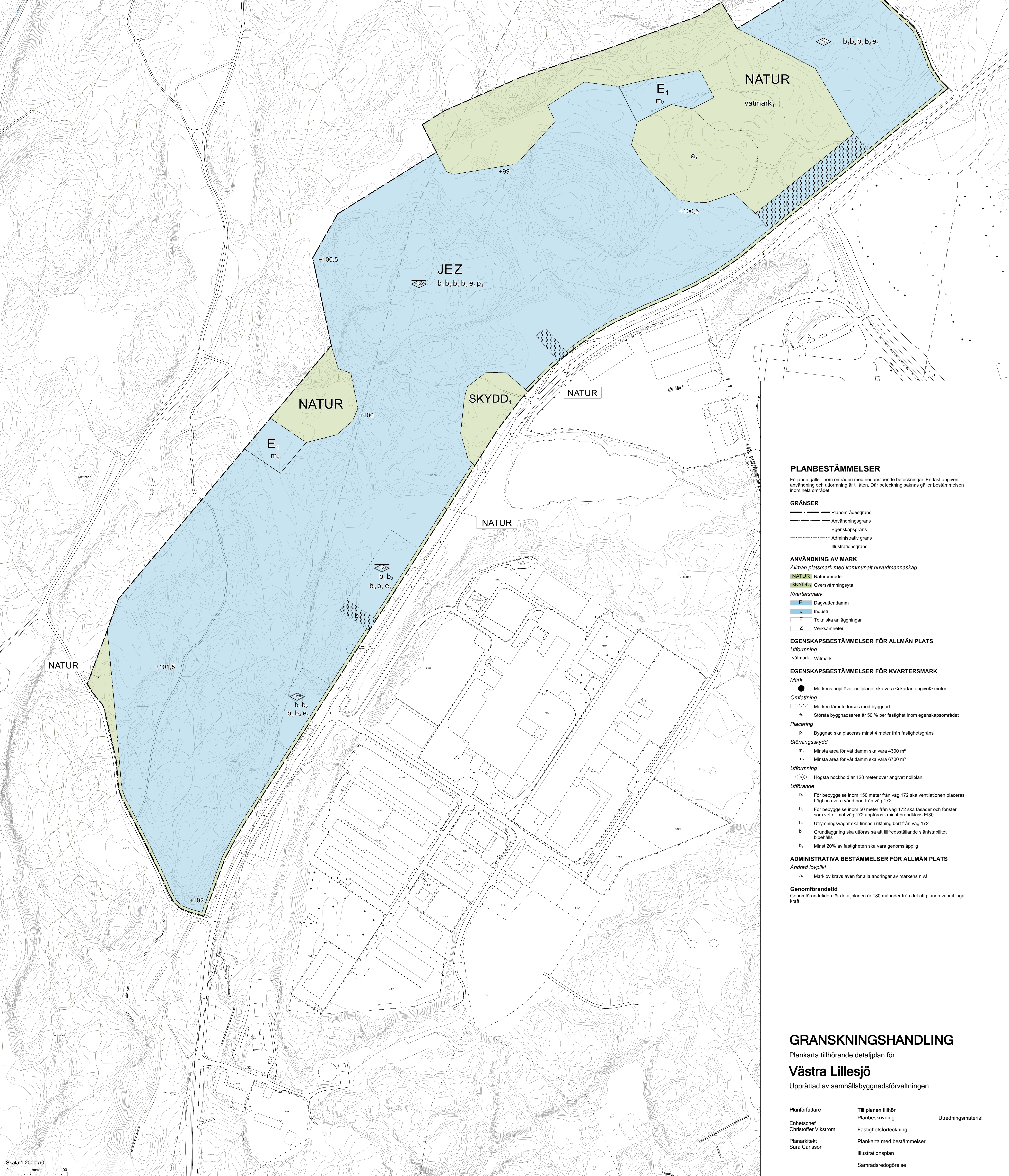


Diarienummer: PLAN.2018.1019

Start: 2018-02-28

Antagen:

Laga kraft:



**PLANBESTÄMMELSER**

Följande gäller inom områden med nedanstående beteckningar. Endast angiven användning och utformning är tillåten. Där beteckning saknas gäller bestämmelsen inom hela området.

**GRÄNSER**

- Planområdesgrän
- Användningsgrän
- Egenskapsgrän
- Administrativ grän
- Illustrationsgrän

**ANVÄNDNING AV MARK**

Allmän platsmark med kommunalt huvudmannaskap

- NATUR**: Naturområde
- SKYDD**: Översvämningsyta
- Kvartersmark**
  - E**: Dagvattendamm
  - J**: Industri
  - E**: Tekniska anläggningar
  - Z**: Verksamheter

**EGENSKAPSBESTÄMMELSER FÖR ALLMÄN PLATS**

Utformning  
våtmark, Våtmark

**EGENSKAPSBESTÄMMELSER FÖR KVARTERSMARK**

- Mark**
- Markens höjd över nollplanet ska vara <math>\leq</math> kartan angivet> meter
- Omfattning**
- Marken får inte förses med byggnad
  - e. Största byggnadsarea är 50 % per fastighet inom eigenskapsområdet
- Placering**
- p. Byggnad ska placeras minst 4 meter från fastighetsgrän
- Störningskydd**
- m. Minsta area för våt damm ska vara 4300 m<sup>2</sup>
  - m<sub>2</sub>. Minsta area för våt damm ska vara 6700 m<sup>2</sup>
- Utformning**
- ☞ Högsta nockhöjd är 120 meter över angivet nollplan
- Utförande**
- b<sub>1</sub>. För bebyggelse inom 150 meter från väg 172 ska ventilationen placeras högt och vara vänd bort från väg 172
  - b<sub>2</sub>. För bebyggelse inom 50 meter från väg 172 ska fasader och fönster som vetter mot väg 172 uppföras i minst brandklass EI30
  - b<sub>3</sub>. Utrymningsvägar ska finnas i riktning bort från väg 172
  - b<sub>4</sub>. Grundläggning ska utföras så att tillförsämlände slantstabilitet bibehålls
  - b<sub>5</sub>. Minst 20% av fastigheten ska vara genomsläpplig

**ADMINISTRATIVA BESTÄMMELSER FÖR ALLMÄN PLATS**

Ändrad lövpplikt

- a. Marklov krävs även för alla ändringar av markens nivå

Genomförandetid  
Genomförandetiden för detaljplanen är 180 månader från det att planen vunnit laga kraft

**GRANSKNINGSHANDLING**

Plankarta tillhörande detaljplan för  
**Västra Lillesjö**  
Upprättad av samhällsbyggnadsförvaltningen

Planförfattare	Till planen tillhör	Utredningsmaterial
Enhetschef Christoffer Vikström	Planbeskrivning	
Planarkitekt Sara Carlsson	Fastighetsförteckning	
	Plankarta med bestämmelser	
	Illustrationsplan	
	Samrådsredogörelse	

Skala 1:2000 A0