

Skala 1:1000

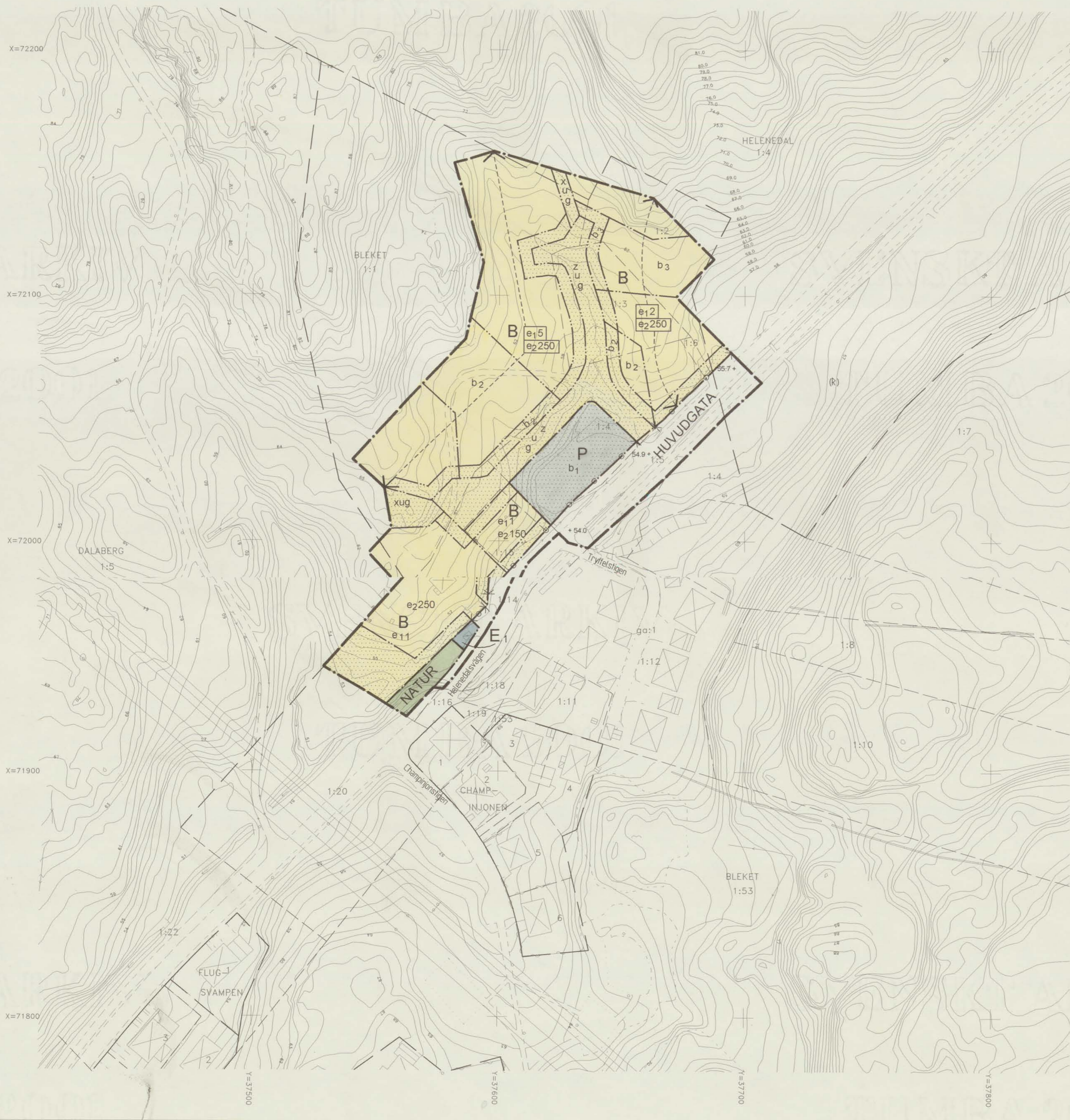
Koordinatsystem  
Länplan DTBR 7.5 och V.64.0 (Uddevalla stad 0198)

Uddevalla den 21 november 2001

Karin Holmström  
stadsingenjör

GRUNDKARTANS BETECKNINGAR

- Traktgräns
- - - Fastighetsgräns
- 0:0 □ Fastighetsbeteckning
- Bvonnadier takens hänränsningslinier redovisade
- || Stödmur
- || Stenmur
- Väg
- Gångstig
- Dike
- Ägoslagsgräns
- Nivåkurvor
- E Elledning
- 0.00 Avvägd höjd
- + Rutnätspunkt
- Forminne
- ga:0 Gemensamhetsanläggning
- Vagräcke
- Polygonpunkt
- Transformatorstation
- Belysningsstolpe



PLANBESTÄMMELSER

Följande gäller inom områden med nedanstående beteckningar. Endast angiven användning och utformning är tillåten.  
● Betecknar bestämmelse som gäller hela planområdet.

GRÄNSBETECKNINGAR

- Plangräns
- Användningsgräns
- Egenskapsgräns

ANVÄNDNING AV ALLMÄN PLATS

- HUVUDGATA Trafik mellan områden
- NATUR Naturområde

ANVÄNDNING AV KVARTERSMARK

- B Bostäder
- E1 Transformatorstation
- P Personbilsparkering

UTFORMNING AV ALLMÄN PLATS

- +0.0 Föreskriven höjd över nollplanet

UTNYTTJANDEGRAD

- e1.0 Största antal fastigheter. Fastighetsindelning skall i princip överensstämma med illustration i planbeskrivningen.
- e2.000 Största sammanlagda byggnadsarea per bostadstomt. Varav max 60 kvm för friliggande komplementbostad.

- På bostadstomt får uppföras max. en huvudbyggnad med en bostad. Härutöver får dock uppföras en komplementbostad med max 50 kvm bruksarea.

BEGRÄNSNING AV MARKENS BEBYGGANDE

- g Marken får inte bebyggas
- u Marken skall vara tillgänglig för gemensamhetsanläggning
- x Marken skall vara tillgänglig för allmänna underjordiska ledningar
- z Marken skall vara tillgänglig för allmän gång- och cykeltrafik
- z Marken skall vara tillgänglig för allmän körtrafik

MARKENS ANORDNANDE

- ⊖ Körbar utfart får inte anordnas

PLACERING, UTFORMNING, UTFÖRANDE

- Huvudbyggnad och komplementbostad resp. uthus och garage skall placeras minst 4.0 m
- Högsta byggnadshöjd för huvudbyggnad är 6.0 m. Högsta byggnadshöjd för uthus, garage, friliggande komplementbostad och transformatorstation är 3.3 m. Byggnadshöjd skall räknas från markens medelnivå runt huset.

- Taklutning får uppgå till högst 35°. Om sadeltak utförs skall taknock ligga i husets längdriktning.
- Huvudbyggnad får uppföras i högst två våningar och uthus i högst en våning.
- Endast friliggande hus.

- b1 Tryckbank skall finnas. Tryckbank skall utföras så att tillfredsställande stabilitet enligt skredkommissionens anvisningar erhålls. Skall anläggas innan området byggs ut. Schaktning får ej ske utan att släntstabiliteten kontrolleras.
- b2 Inga ytterligare belastningar får påföras marken utan att släntstabiliteten kontrolleras.
- b3 Max 20 kPa belastning får påföras marken.

ADMINISTRATIVA BESTÄMMELSER

- Genomförandetiden är fem år från den dag detaljplanen vinner laga kraft.

ANTAGANDEHANDLING

PLANKARTA TILLHÖRANDE DETALJPLAN FÖR

BLEKET 1:1 m.fl.

UDDEVALLA KOMMUN

Upprättad av Miljö och Stadsbyggnad 18 april 2002.  
Reviderad 10 september 2002

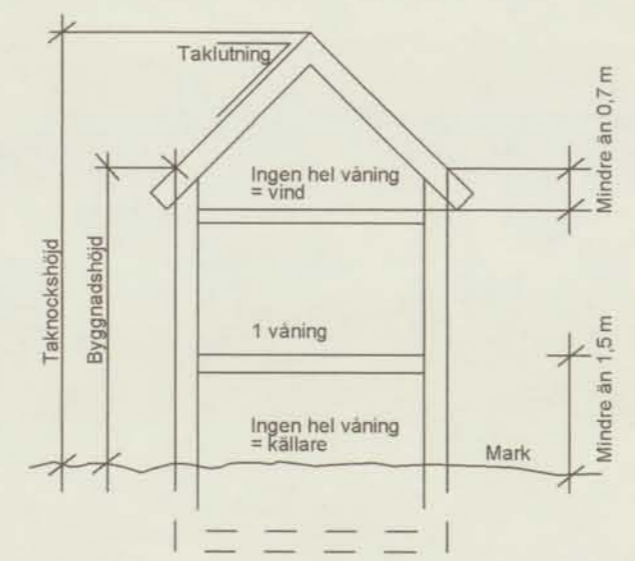
Håkan Björkman  
Håkan Björkman  
stadsbyggnadschef

Hans Johansson  
Hans Johansson  
planarkitekt

Jane Bensow  
Jane Bensow  
plantekniker

Skala 1:1000  
0 10 20 30 40 50 100

- Planbeskrivning
- Genomförande- beskrivning
- Samråds- redogörelse
- Fastighets- förteckning
- Uttåtande efter utställning



Kopiens likhet med originalet bestrykas.  
Uddevalla den 19/3 2003  
A. Augustsson