

UPPLYSNINGAR

Erforderliga undersökningar för grundläggning ska utföras i bygglovskedet med hänsyn till tillförda laster.

Grundläggning och andra markarbeten ska utföras med hänsyn till befintlig grundvattennivå.

Vid ändringar av byggnad eller mark bör man där det är möjligt se över så att bräddat dagvatten inte leds till kommunens avloppsnät.

PLANBESTÄMMELSER

Följande gäller inom områden med nedanstående beteckningar. Endast angiven användning och utformning är tillåten. Bestämmelser utan beteckning gäller inom hela planområdet.

ILLUSTRATIONER

----- Illustrationsslinje

GRÄNSER

— Planområdesgräns
 - - - - - Användningsgräns
 ······ Egenskapsgräns

ANVÄNDNING AV MARK

Allmänna platser

LOKALGATA Lokaltrafik

Kvartersmark

CP Centrum/Parkering (dock ska i bottenplanet inte medges hotell, vandrarhem, skola eller förskola)

UTNYTTJANDEGRAD

Minsta antal parkeringsplatser inom kvartersmark ska vara 280 st

BEGRÄNSNING AV MARKENS BEBYGGANDE

g Marken enligt skräfferad yta i Figur 1 ska vara tillgänglig för gemensamhetsanläggning

MARKENS ANORDNANDE

Utfart, stängsel

— Körbar utfart får inte anordnas

PLACERING, UTFORMNING, UTFÖRANDE

Utformning

◇ Högsta byggnadshöjd i meter över nollplanet
 V Högsta antal våningar

Byggnadsteknik

Pålningsarbeten ska, om inte ny miljöteknisk utredning säkerställer att lägre krav kan ställas, minst utföras i enlighet med försiktighetsåtgärder beskrivna under punkt 3.2 i "MILJÖTEKNISK MARKUNDERSÖKNING HERRNHUT UDDEVALLA", Cowi AB, mars 2013. Efter utförda markarbeten ska invändiga ytor tätas mot marken och vid genomföringar.

ADMINISTRATIVA BESTÄMMELSER

Genomförandetid

Genomförandetiden slutar 5 år efter att planen vunnit laga kraft

TECKENFÖRKLARING GRUNDKARTA

- Fastighetsgräns
- - - - - Traktgräns
- Ägoslagsgräns
- 0, 0:00 Fastighetsbeteckning
- s:00 Samfällighet
- ga:0 Gemensamhetsanläggning
- Lr Ledningsrätt
- ▣ Byggnader, takens begränsningslinjer redovisas
- ▤ Skärmtak
- ▥ Annan byggnad
- ▧ Transformatorstation
- ▩ Trappa
- Staket
- Häck
- Stödmur
- Slänt
- Bäck
- Dike
- Nivåkurvor
- 00.0 Avvägd höjd
- Väg
- Gångstig
- ▣ Vägräcke
- Elledning
- * * * Barrskog
- Lövtädd
- Berg i dagen
- Belysningsstolpe
- Brunn
- Fornlämningsområde
- + Rutnätspunkt

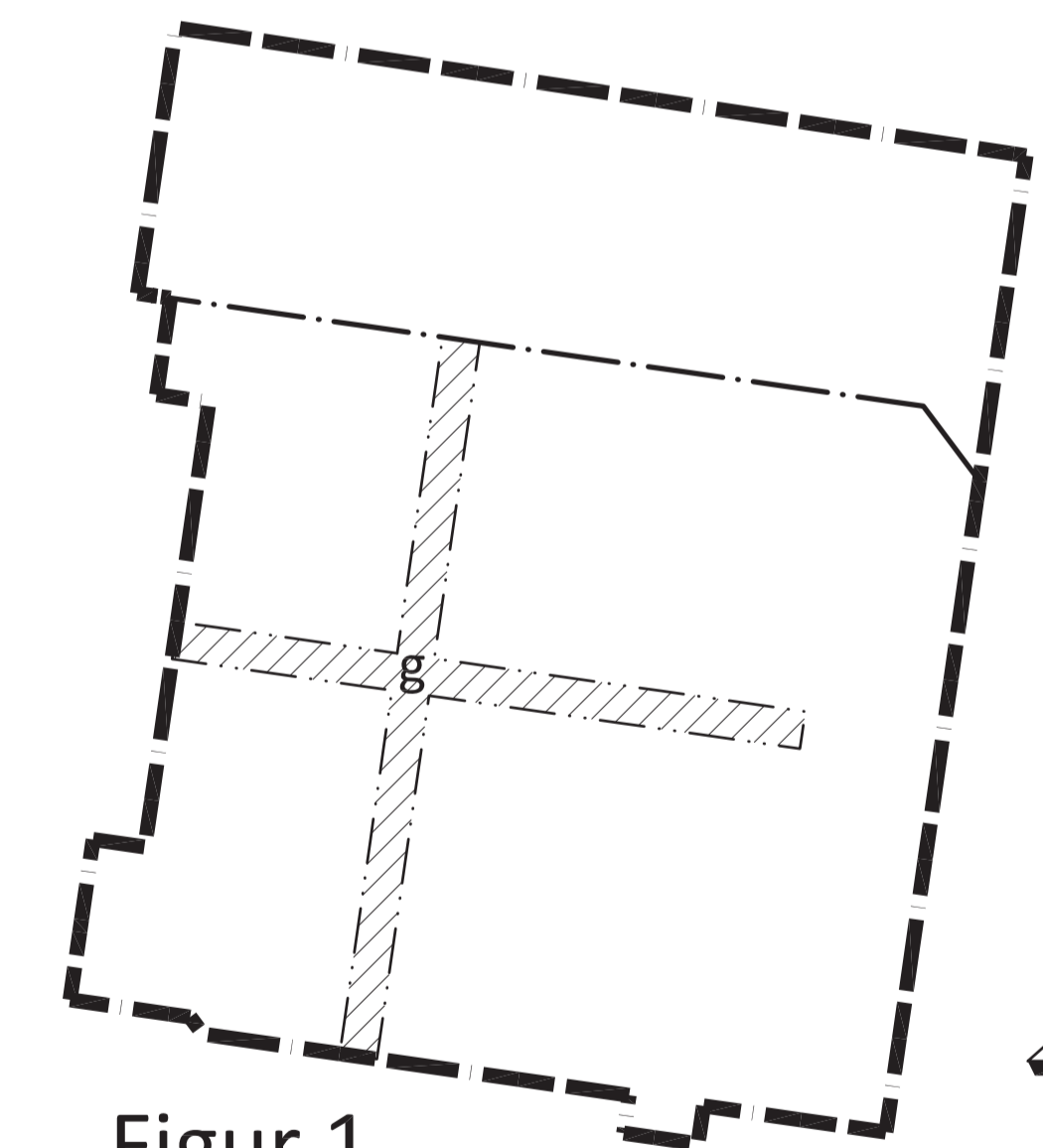
Grundkartan framställd genom utdrag ur Uddevallas digitala baskarta, kartstandard enl. HMK-K.2.2.6.1
 Fullständighet : standard 2
 Lägesnoggrannhet : standard 2
 Aktualitet : standard 1

Skala 1:1000

Koordinatsystem
 I plan : SWEREF 99 12 00
 I höjd : RH 70

Uddevalla den 31 januari 2013

Martin Jonsson
 Mättningschef



Figur 1

PLANKARTA MED BESTÄMMELSER

ANTAGANDEHANDLING

- Handlingarna består av:
 - (Grundkarta)
 - (Fastighetsförteckning)
 - Plankarta med bestämmelser
 - Planbeskrivning
 - Illustrationskarta
 - Samrådsredogörelse
- Granskningsutlåtande
- Övriga handlingar:
 - Miljöteknisk markundersökning

DETALJPLAN FÖR DEL AV FASTIGHETEN
HERRNHUT 2 INOM KV HERRNHUT
 Parkeringshus/centrumlokaler, Uddevalla kommun

Beslutsdatum

Antagande

21 mars 2013

Lagakraftvinnande

19 april 2013

Antagandehandling 21 MARS 2013

CONTEKTON
 Arkitekter Fyrstad AB

Arkivnr: 1133

Mattias Ohlin, arkitekt/planarkitekt

Planteckner

Mattias Ohlin

Projektlittra

116090

Arbetsnummer

A1 - skala 1:500 / A3 - skala 1:1000



PLANKARTA