

- Teckenförklaring**
- Fastighetsgräns
 - - - - - Traktgräns
 - 0.00 Fastighetsbeteckning
 - s.00 Samfällighet
 - ga.00 Gemensamhetsanläggning
 - Lr Ledningsrätt
 - Byggnader
 - Skärmtak
 - Ovrig byggnad
 - Transformatorstation
 - Trappa
 - Häck, mittlinje
 - Staket
 - Stenmur, mittlinje
 - Stödmur
 - Slätt
 - Dike
 - Vattendrag
 - Höjtkurva
 - Markhöjd
 - Körbana
 - Refug
 - Gång- och cykelbana
 - Vägräcke
 - Eledning
 - Barrskog
 - Lövskog
 - Berg
 - Belysningsstolpe
 - Brunn
 - Fast fornlämning
 - Fornnämne, yta
 - Ruttnätspunkt

Grundkarta framställd genom utdrag ur Uddevalle Kommunens digitala basdata. Kartstandard enligt HMK:K 2.2.6.1. Färdelighet: standard 2. Lagesnoggrannhet: standard 2. Aktuellhet: standard 1. Skala 1:1000. Koordinatsystem: SWEREF 99 12 00. I plan: RH 2000. Upprättad: Uddevalle 2018-08-20.

Camilla Karlsson
 Kart- och mätningssingenör
 Uddevalle Kommun

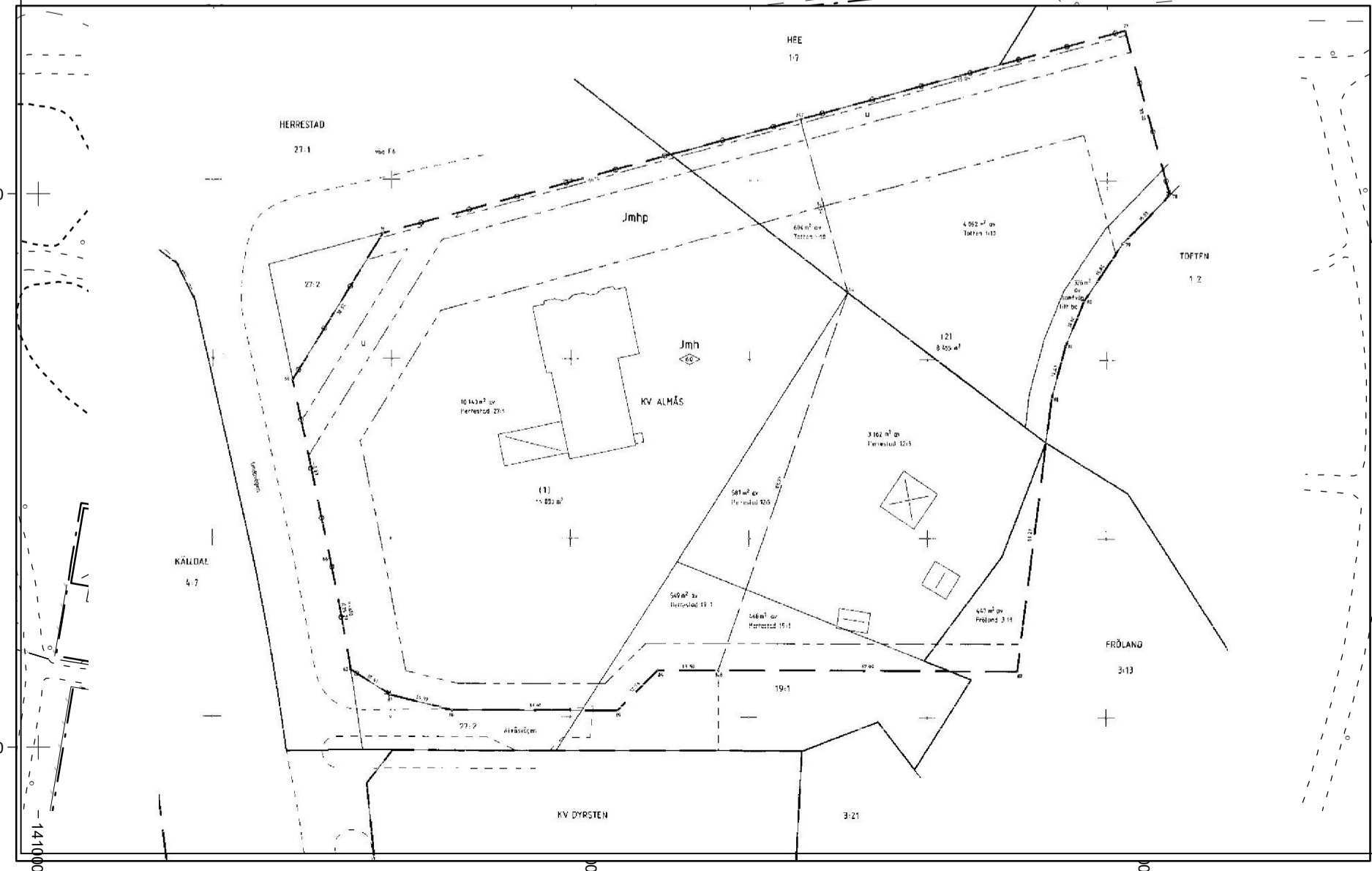
PLANBESTÄMMELSER
 Följande gäller inom områden med nedanstående beteckningar. Endast angiven användning och utformning är tillåten. Där beteckning saknas gäller bestämmelsen inom hela planområdet.

GRÄNSBETECKNINGAR
 - - - - - Planområdesgräns

EGENSKAPSBESTÄMMELSER FÖR KVARTERSMARK
Omfattning
 [] Del av tomtindelning som upphävs

ADMINISTRATIVA BESTÄMMELSER
Genomförandetid
 Genomförandetiden är 5 år, från det datum planen vinner laga kraft, PBL 4 kap. 21 §
 Gällande tomtindelning för Almås 3 (1485-P87/6) upphävs.

Gällande tomtindelning laga kraft 1987-09-29



Plankarta tillhörande ändring av detaljplan avseende upphävande av tomtindelning för
Almå 3
Uddevalle kommun

Upprättad av Samhällsbyggnad
 2018-08-09

Martin Hellström
 Plan- och exploateringschef

Ann-Louise Andersson
 Planarkitekt

Till planen hör:
 Planbeskrivning
 Fastighetsförteckning
 Plankarta med best.

Antagen: 2018-11-22
 Laga kraft: 2018-12-20
 Plan nr: 623/00

ANTAGANDEHANDLING