

PLANKARTA

PLANBESTÄMMELSER

Följande gäller inom områden med nedanstående beteckningar. Där beteckning saknas gäller bestämmelsen inom hela planområdet. Endast angiven användning och utformning är tillåten.

GRÄNSBETECKNINGAR

- Gräns för planområdet
- — — — — Egenskapsgräns

ANVÄNDNING AV KVARTERSMARK

- B** Bostäder

EGENSKAPER

UTNYTTJANDEGRAD OCH FASTIGHETSBLINDNING

Endast friliggande småhus. Endast en huvudbyggnad per fastighet. Högst en fjärdedel av tomtens yta får bebyggas, dock max 250 kvm.

Planområdet får indelas i högst två fastigheter.

BEGRÄNSNING AV MARKENS BEBYGGANDE

- Marken får inte bebyggas.
- U Marken ska vara tillgänglig för allmänna underjordiska ledningar.

MARKENS ANORDNANDE

- Utfartsförbud, körbar utfart får ej anordnas.

PLACERING OCH UTFORMNING

Placering
 Huvudbyggnad ska placeras minst 4 meter från fastighetgräns där inget annat anges.

Komplementbyggnader, friliggande eller sammanbyggda med huvudbyggnad, ska placeras minst 1,5 meter från fastighetgräns. Garage och carport ska placeras så att en fri yta om minst 6 meter erhålls mellan väg och port.

Utformning

För huvudbyggnad är högsta tillåtna byggnadshöjd 5,0 meter och nockhöjd 7 meter. Därutöver får takkupor uppföras till 1/3 av fasadlängden på respektive långsida. Största tillåtna taklutning är 38 grader.

För komplementbyggnader är högsta tillåtna byggnadshöjd 3,0 meter. Största tillåtna taklutning är 27 grader.

Byggnadsteknik

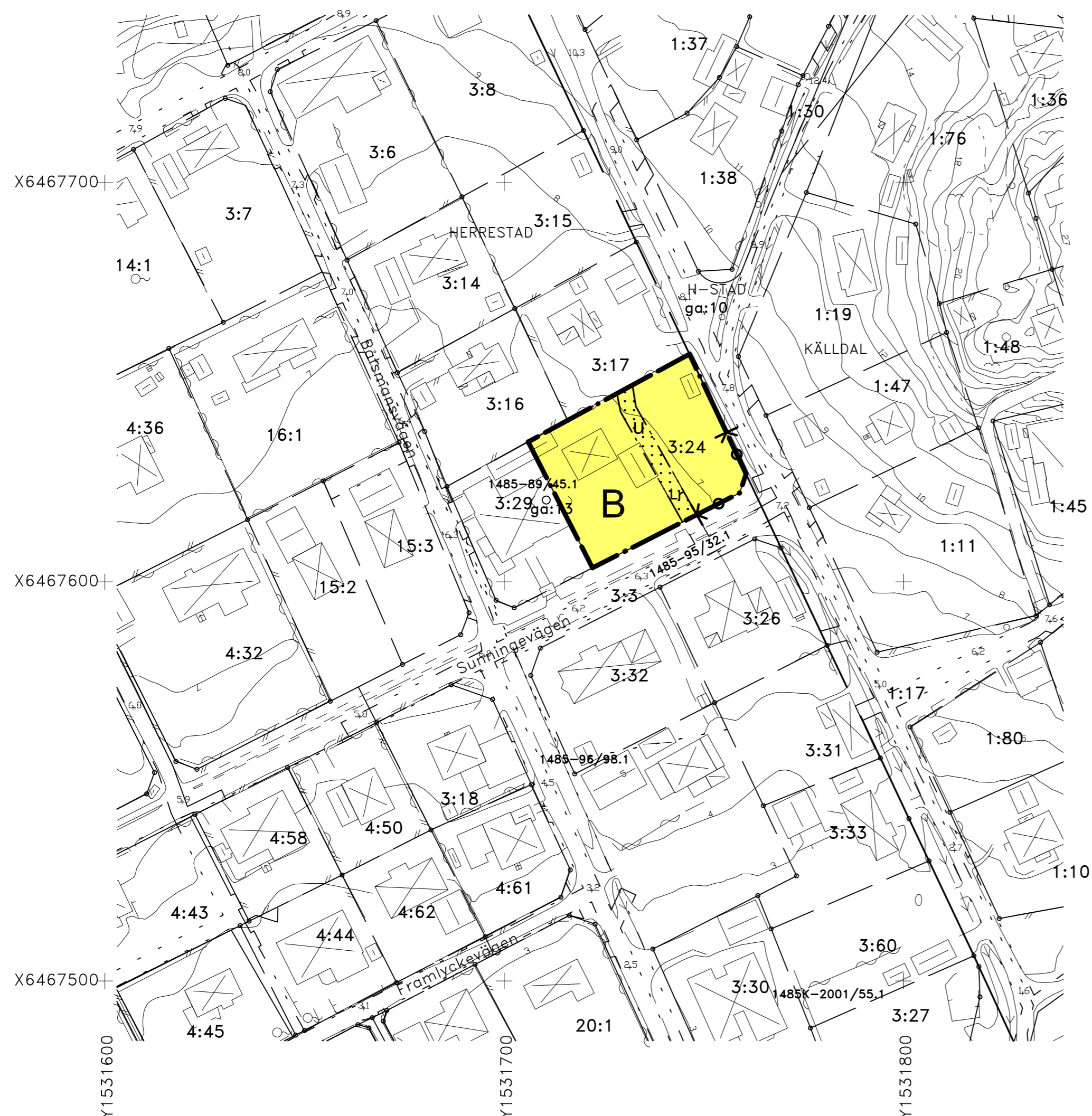
Byggnad ska utformas så att gällande radonhalt i inomhusluft inte överskrider enligt Boverkets rekommendationer.

Yt- och dagvatten ska omhändertas lokalt. Dagvatten får inte kopplas in på spillvattennätet.

ADMINISTRATIVA BESTÄMMELSER

Genomförandetid

Genomförandetiden är 5 år från den dag planen vinner laga kraft.



GRUNDKARTANS BETECKNINGAR

- Fastighetsgräns
- Traktgräns
- 0, 0:00 Fastighetsbeteckning
- s:00 Samfällighet
- Annan byggnad
- Byggnader, takens begränsningslinjer redovisade
- Staket
- Häck
- Stödmur
- Slänt
- Trappa
- Väg
- Gångstig
- Bäck
- Dike
- Ägoslagsgräns
- Berg i dagen
- 00.0 Nivåkurvor
- + Avvägd höjd
- + Rutnätspunkt
- Skärmtak
- Belysningsstolpe
- ga:0 Gemensamhetsanläggning
- Lr Ledningsrätt

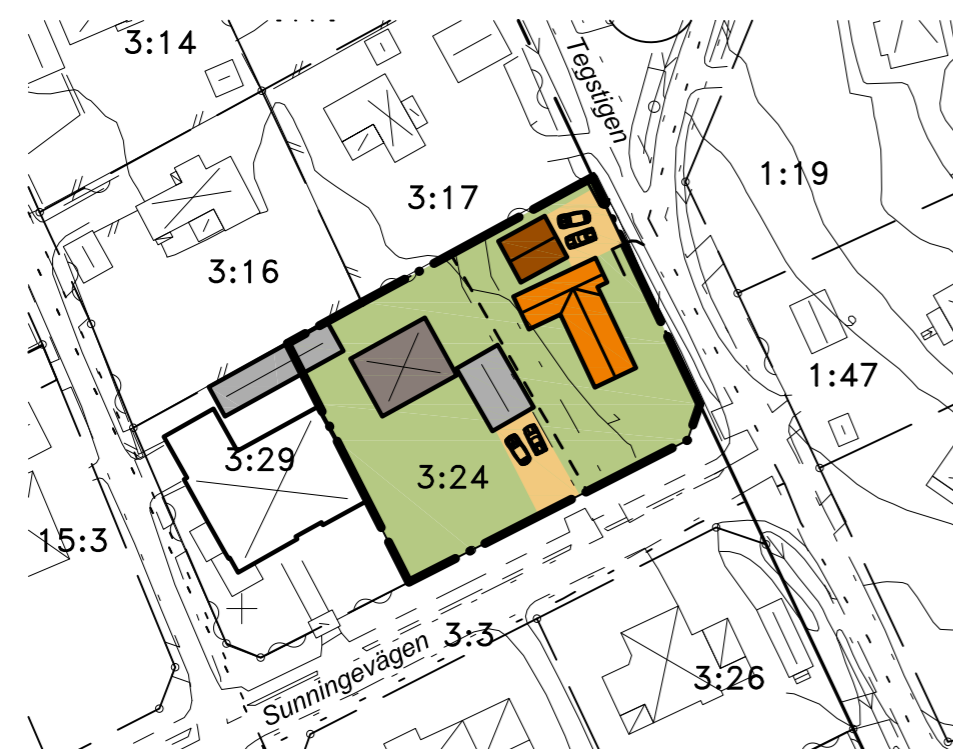
Grundkartan framställd genom utdrag ur Uddevalla digitala baskarta, kartstandard enl. HMK-K.2.2.6.1
 Fullständighet : standard 2
 Lägesnoggrannhet : standard 2
 Aktualitet : standard 1

Skala 1:1000

Koordinatsystem
 I plan : RT90 7,5 gon V 0:—15
 I höjd : RH 90

Uddevalla den 16 augusti 2010

Martin Jonsson
 Mätningsschef



ILLUSTRATION

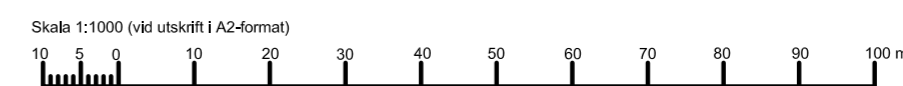
ANTAGANDEHANDLING

DETALJPLAN för HERRESTAD 3:24 Sunningen, Uddevalla kommun

Upprättad 2010-08-16

Rådhuset Arkitekter AB
 Samhällsplanering & Miljö

Sören Mannberg
 planingenjör



- Planhandlingar:**
- × Plankarta med planbestämmelser och illustration
 - × Planbeskrivning
 - × Genomförandebeskrivning
 - × Fastighetsförteckning
 - × Samrådsredogörelse
 - × Utåtande