

Planens nr: HE 159
 Antagen av MSN: 2012-06-14
 Laga kraft: 2012-07-13

PLANBESTÄMMELSER

Följande gäller inom områden med nedanstående beteckningar. Där beteckning saknas gäller bestämmelsen inom hela planområdet. Endast angiven användning och utformning är tillåten.

GRÄNSBETECKNINGAR

- Pangräns
- Användningsgräns
- Egenskapsgräns

ANVÄNDNING AV MARK

Allmänna platser

- LOKALVÄG Lokaltrafik
- GCM-VÄG Gång-, cykel- och mopedväg
- NATUR Naturmark

Kvartersmark

- G Bilservice
- G1 Vägrestaurang
- GK Bilservice, kontor
- E1 Teknisk anläggning, Transformatorstation.

UTFORMNING AV ALLMÄNNA PLATSER

- plant Grönytta med avskärande trädplantering. Ej parkering.
- damm Anläggning för fördrjning av dagvatten.

UTNYTTJANDEGRAD

- e600 Största tillåtna byggnadsarea, angivet i kvm.
- Minsta antalet parkeringsplatser som ska finnas inom användningsområdet GHKE är:
- 40 platser per 1000 kvm BTA handelsyta
 - 22 platser per 1000 kvm BTA kontor och bilservice

BEGRÄNSNING AV MARKENS BEBYGGANDE

- Marken får inte bebyggas
- g Marken ska vara tillgänglig för gemensamhetsanläggning
- u Marken ska vara tillgänglig för allmänna underjordiska ledningar

MARKENS ANORDNANDE (Utformning av kvartersmark)

Mark och vegetation

- n1 Reklam-/ljusanordning får uppföras till en total höjd av 16,0 meter över marknivå. Parkering får anordnas.
- n2 Reklam-/ljusanordning får ej uppföras. Parkering får anordnas.
- gata Intern gata ska finnas.
- plantering Avskärande trädplantering ska finnas
- damm Anläggning för fördrjning av dagvatten.

Utfart, stängsel

- Körbar utfart får inte anordnas
- Stängsel ska finnas.

UTFORMNING

- 0,0 Högsta byggnadshöjd i meter
- 0,0 Högsta totalhöjd i meter
- 00,0 Högsta totalhöjd i meter över grundkartans nollplan. Härutöver får entrétrötm och ventilations anordningar uppföras i begränsad omfattning där det kan prövas lämpligt.
- II Högsta antal våningar

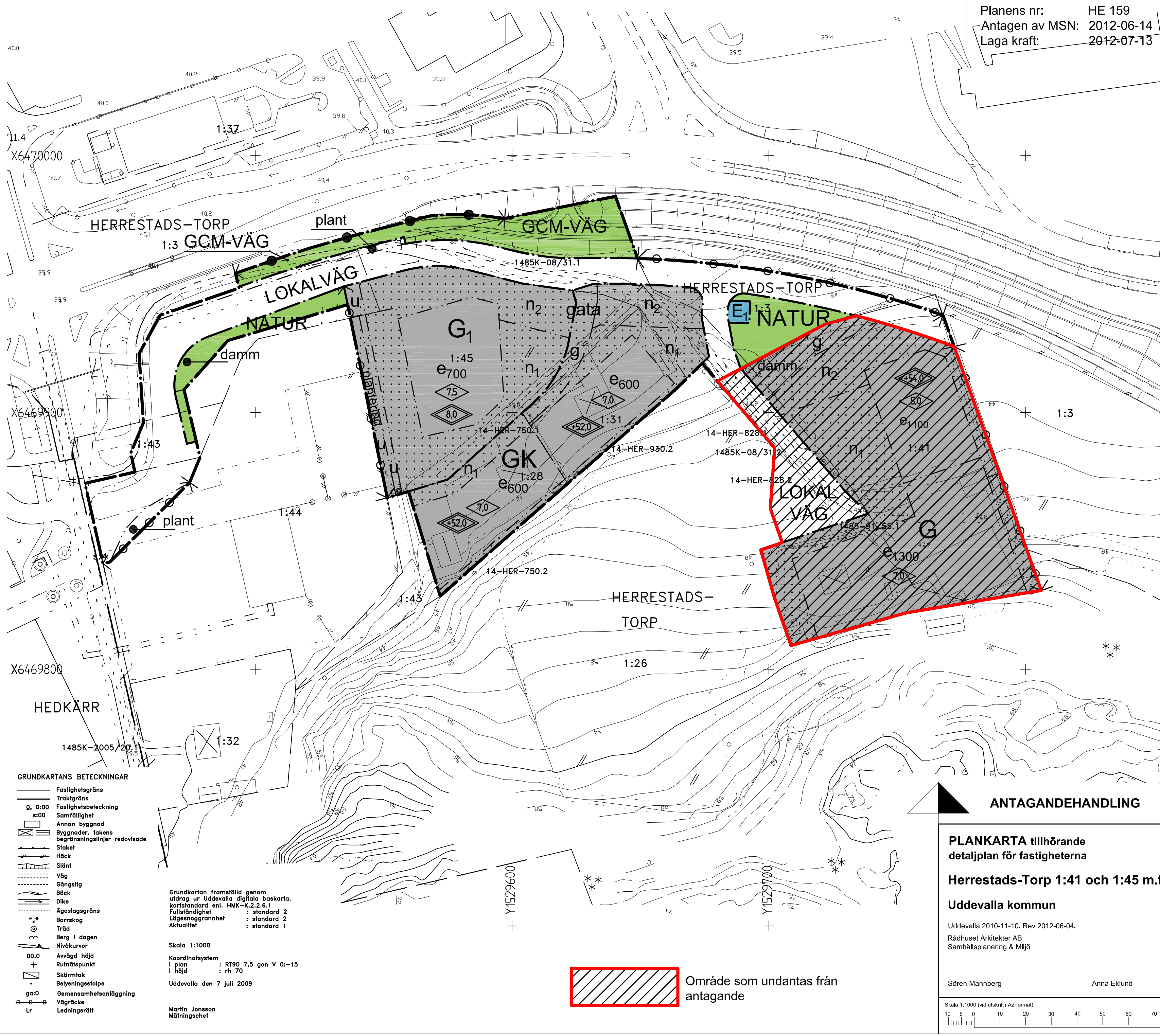
Byggnadsteknik

Nya byggnader, där personer vistas stadigarvarande, ska uppföras i radonsäkert utförande såvida det inte kan påvisas att markradon förekommer i sådan omfattning att marken kan klassificeras som normalradonmark. I sådana fall tillåts att nya byggnader uppförs i radonskyddat utförande.

ADMINISTRATIVA BESTÄMMELSER

Genomförandetid
 Genomförandetiden slutar 5 år efter det att planen vunnit laga kraft.

Huvudmannaskap
 Kommunen är inte huvudman för allmän plats.



GRUNDKARTANS BETECKNINGAR

- Fastighetsgräns
- Traktgräns
- Fastighetsbeteckning
- Samfällighet
- Annan byggnad
- Byggnader, takens begränsningslinjer redovisade
- Staket
- Häck
- Slänt
- Väg
- Gångstig
- Bäck
- Dike
- Ägoslogsgräns
- Barrskog
- Träd
- Berg i dagen
- Nivåkurvor
- Avvägd höjd
- Rutnätpunkt
- Skärmtak
- Belysningsstolpe
- Gemensamhetsanläggning
- Vägräcke
- Ledningsrätt

Grundkartan framställd genom utdrag ur Uddevalla digitala baskarta. kartstandard enl. HMK-K.2.2.6.1
 Fullständighet : standard 2
 Läge noggrannhet : standard 2
 Aktualitet : standard 1

Skala 1:1000

Koordinatsystem
 i plan : RT90 7,5 gon V 0:-15
 i höjd : rh 70

Uddevalla den 7 juli 2009

Martin Jonsson
 Mättningschef

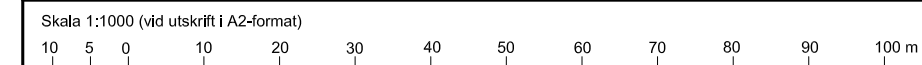
Område som undantas från antagande

ANTAGANDEHANDLING

PLANKARTA tillhörande detaljplan för fastigheterna Herrestads-Torp 1:41 och 1:45 m.fl.

Uddevalla 2010-11-10. Rev 2012-06-04.
 Rådhuset Arkitekter AB
 Samhällsplanering & Miljö

Sören Mannberg Anna Eklund



- Planhandlingar:**
- Plankarta med planbestämmelser
 - Illustrationskarta
 - Planbeskrivning
- Övriga handlingar:**
- Riskhänsyn farligt gods, Tyréns AB, dat 2010-05-11.
 - Dagvattenutredning, Tyréns AB, dat 2010-05-06.
 - Geoteknisk utredning, Tekniskt PM - Geoteknik, Släntstabilitetsutredning, dat 2010-08-25, Sandström Miljö & Säkerhetskonsult AB, Geoverkstan.
 - Geoteknisk utredning, Geoteknisk markundersökning, kompletterande Rgeo, dat 2010-08-24, Sandström Miljö & Säkerhetskonsult AB, Geoverkstan.
 - Genomförandebeskrivning
 - Fastighetsförteckning
 - Utåtande dat 2012-06-04.
 - Berggeologisk/bergteknisk besiktning, rasriskutvärdering och radonmätning, Bergab AB, dat 2010-06-22.
 - Radonmätning Inpendia Group, dat 2010-04-19.
 - Länsstyrelsens meddelande ang arkeologisk förundersökning, RAÅ Herrestad 167 och 168 dat 2010-11-26
 - Samrådsredogörelse, detaljplan daterad 2009-12-01.