

PLANBESTÄMMELSER

Följande gäller inom områden med nedanstående beteckningar. Endast angiven användning och utformning är tillåten.

- Betecknar bestämmelse som gäller hela planområdet.

GRÄNSBETECKNINGAR

- Plangräns
- - - Användningsgräns
- · - · - · Egenskapsgräns

ANVÄNDNING AV ALLMÄN PLATS

HUVUDGATA Trafik mellan områden inkl planeringszoner.

LOKALGATA Lokaltrafik inkl planeringszoner.

NATUR Naturområde.

ANVÄNDNING AV KVARTERSMARK

- E₁** Transformatorstation.
- E₂** Pumpstation för spillvatten.
- E₃** Pumpstation för vatten.
- J₁ H** Småindustri och handel.

UTFORMNING AV ALLMÄN PLATS

- + 0.0 Föreskriven höjd över nollplanet.
- m₁ Nybyggnad, schaktning och fyllning får företas eller upplag inrättas endast under förutsättning att detta kan ske med tillfredställande stabilitet enligt Skredkommissionens anvisningar för släntstabilitetsutredningar.

UTNYTTJANDEGRAD

- e₁ Inom J₁ H betecknat område får 1/3 av fastigheten byggas. Inom området får finnas max två fastigheter.

BEGRÄNSNING AV MARKENS BEBYGGANDE

- Marken får inte bebyggas.
- u Marken skall vara tillgänglig för allmänna underjordiska ledningar.
- ⊕ Körbar förbindelse får inte anordnas.
- ⊕ Körbar förbindelse får inte anordnas på fler än fem ställen på sträckan.

MARKENS ANORDNANDE

tillfart Tillfart (till Toften 1:2) får anordnas.

PLACERING, UTFORMNING, UTFÖRANDE

- p₁ Byggnader skall placeras minst 4,0 meter från tomtgräns.
- ◇ 0,0 Högsta byggnadshöjd i meter.
- △ 00 Största taklutning i grader.
- b₁ 0 Största totala ytlastning i kPa avseende byggnader, uppfyllningar, upplag etc. om inte utredning visar att ytterligare belastning kan påföras med tillfredställande stabilitet enligt Skredkommissionens anvisningar för släntstabilitetsutredningar.
- b₂ Inga nya ytlaster får påföras området om inte utredning visar att så kan ske med tillfredställande stabilitet enligt Skredkommissionens anvisningar för släntstabilitetsutredningar.

ADMINISTRATIVA BESTÄMMELSER

- Genomförandetiden är fem år från den dag detaljplanen vinner laga kraft.

ILLUSTRATIONER

- Illustrerad väg

Antagandehandling

Plankarta tillhörande detaljplan för

Kv Spångegärdet 1 o 2 m fl

Uddevalle kommun

Upprättad av Miljö och Stadsbyggnad den 3 sept 2004
 Reviderad den 20 januari 2005
 Reviderad den 17 mars 2005

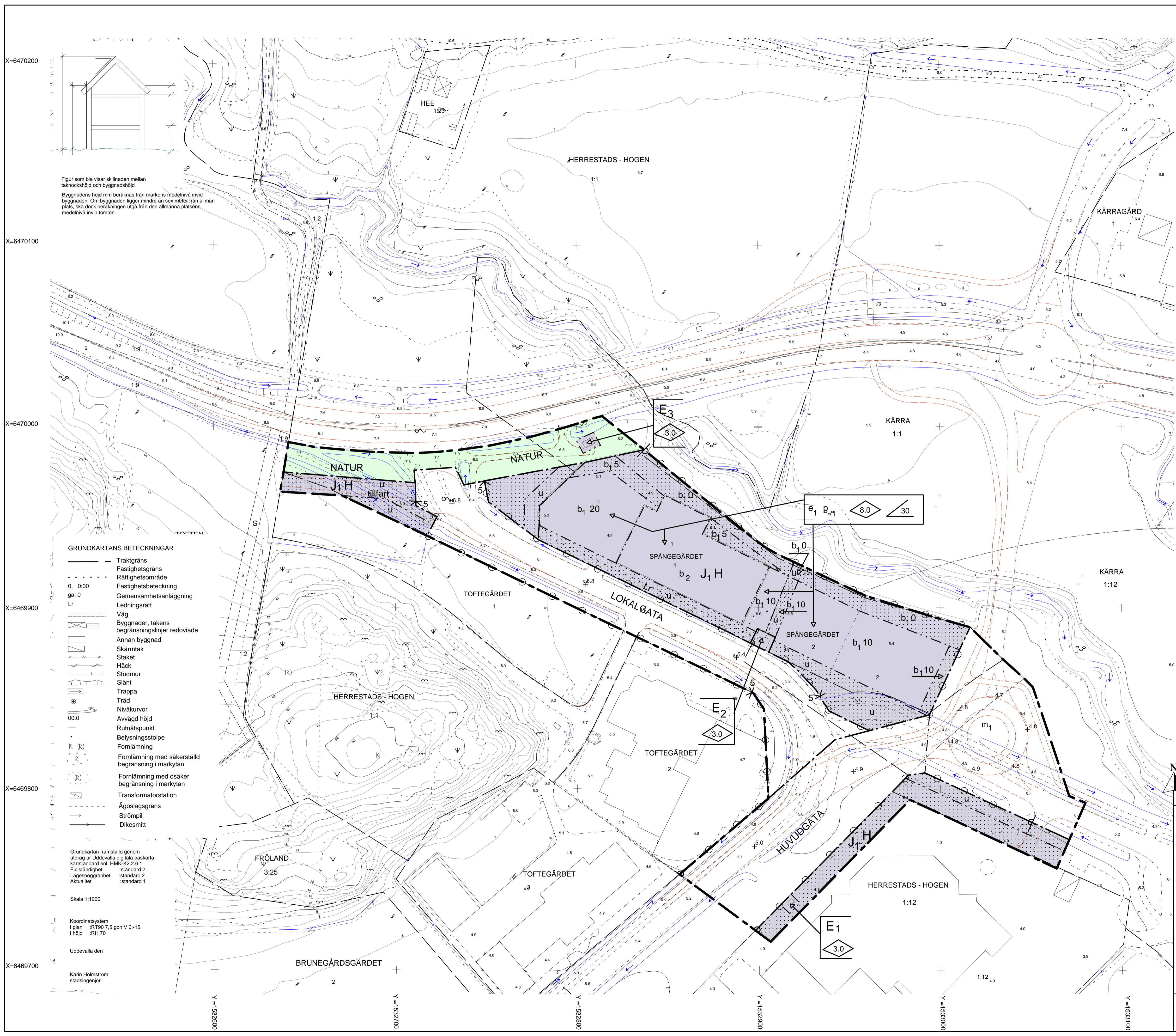
Håkan Björkman
 Stadsbyggnadschef

Hans Johansson
 Planarkitekt

Övriga handlingar

- [x] Planbeskrivning
- [x] Genomförandebeskrivning
- [x] Fastighetsförteckning
- [x] Samrådsredogörelse
- [x] Utlåtande

Skala 1:1000



Figur som bla visar skillnaden mellan taknockshöjd och byggnadshöjd
 Byggnadens höjd mm beräknas från markens medelnivå invid byggnaden. Om byggnaden ligger mindre än sex meter från allmän plats, ska dock beräkningen utgå från den allmänna platsens medelnivå invid toften.

- GRUNDKARTANS BETECKNINGAR**
- Traktgräns
 - - - Fastighetsgräns
 - · - · - · Rättsområde
 - 0, 0.00 Fastighetsbeteckning
 - ga: 0 Gemensamhetsanläggning
 - Lr Ledningsrätt
 - Väg
 - Byggnader, takens begränsningslinjer redovisade
 - Annan byggnad
 - Skärmtak
 - Staket
 - Häck
 - Stödmur
 - Slänt
 - Trappa
 - Träd
 - Nivåkurvor
 - Avvägd höjd
 - Rutnätspunkt
 - Belysningsstolpe
 - Fornlämning
 - Fornlämning med säkerställd begränsning i markytan
 - Fornlämning med osäker begränsning i markytan
 - Transformatorstation
 - Ågoslagsgräns
 - Strömpil
 - Dikesmitt

Grundkartan framställd genom utdrag ur Uddevalle digitala baskarta karstandard enl. HMK-K2.2.6.1
 Fyllständighet :standard 2
 Lägeosgränhet :standard 2
 Aktualitet :standard 1

Skala 1:1000

Koordinatsystem
 I plan :RT90 7,5 gon V 0:-15
 I höjd :RH 70

Uddevalle den

Karin Holmström
 stadsingenjör

X=6470200
 X=6470100
 X=6470000
 X=6469900
 X=6469800
 X=6469700

Y=1532600
 Y=1532700
 Y=1532800
 Y=1532900
 Y=1533000
 Y=1533100