

# Landsbyggsdialog



Ljungkilegården 2024-04-11

Uddevalla kommun i samarbete  
med Ljungkile samhällsförening

# Introduktion



- Syfte med att vi är här
- Presentation av landsbygdsrådet och dess representanter
- Upplägg för dagen
- Förhållningsregler
- Praktisk info



# Syfte dialogmöten



- En yta för dialog mellan kommunen och boende utanför Uddevalla tätort, i frågor som är aktuella för invånarna som bor där
- Vi är här för att lyssna på er som bor och verkar i området
- Forum för information, dialog, lyfta idéer och önskemål
- Dialogerna genomförs en gång per år i de tre kommundelarna Bokenäset/Skredsvik, Ljungskile/Forshälla, samt Lane-Ryr
- Återkoppling
- Arbetsättet med landsbygdsdialoger är nytt



# Landsbygdsrådet

- Rådgivande organ till kommunstyrelsen
- Åtta representanter från tre landsbygdsområden valda på ett år
- Ger råd om frågor som rör Uddevallas landsbygdsområden
- Landsbygdsrådet planerar landsbygdsdialoger och arbetar uppföljande



# Representanter Landsbygdsrådet



## Kommunstyrelsen

Martin Pettersson (SD), ordförande  
Stig Olsson (KD)  
Anna-Lena Heydar (S)

## Bokenäs och Skredsvik

Per Rune Karlsson, ledamot, Bokenäset  
Framtid  
Anna-Klara Jakobsson, ordförande,  
Dragsmark Hembygdsförening  
Yngve Andersson, ordförande, Skredsvik  
PRO

*Samordningsansvarig förening:  
Bokenäsets framtid*

## Ljungskile/Forshälla

Anita Olsson, Ljungskile samhällsförening, Susanne  
Hillberger, Ljungskile Samhällsförening

*Samordningsansvarig förening: Ljungskile samhällsförening*

## Lane Ryr

Torsten Niklasson, Lane Ryrs bygdegårdsförening  
Bertil Sköld, Lane Ryrs fiber

*Samordningsansvarig förening: Lane-Ryrs  
bygdegårdsförening*

# Upplägg för kvällen



18.00	Kaffe och tillugg serveras
18.30	Välkomna
18.40	Ljungskile fördjupad översiktsplan
19.00	Detaljplan för Skarsjöområdet
19.15	Förstudie hamnområdet
19.35	Bensträckare
19.45	Busshållplatser, kollektivtrafik, vägar och cykelvägar Skolskjutsar
20.10	Raset på E6:an – kommunala initiativ för en bättre trafikmiljö.
20.25	Summering och avslut.
20.30	Mötet avslutas

- Information följt av tid för dialog och frågor efter varje punkt
- Leader Bohuslän finns på plats för samtal i paus samt efter mötet

# Förhållningsregler

- Tid för frågor och svar efter informationen
- Räck upp handen
- Använd mikrofon (och se till att den är på när du pratar)
- En pratar i taget



# Övrigt och praktisk info



Säkerhet

Toaletter

Bilder under kvällen





# Ljungskile fördjupad översiktsplan





# Ljungskile

## Fördjupning av Översiktsplan

2024-04-11  
Hugo Bennhage  
Åsa Engwall

Projektledare  
Enhetschef



# Fördjupning av Översiktsplan

- En fördjupning av översiktsplanen är en mer **detaljerad redovisning av kommunens avsiktsförklaring av utvecklingen av en tätort** eller område utifrån en struktur som gynnar så många som möjligt.
- Den fördjupade översiktsplanen för Ljungskile syftar till att med utgångspunkt i Uddevalla kommuns översiktsplan fastställa och förmedla **kommunens långsiktiga intentioner** för:
  - Mark- och vattenanvändningen inom det geografiska området **Ljungskile inkl. Lyckorna**



# Varför är en FÖP viktig?

- Formulera och konkretisera strategier för en **långsiktigt hållbar utveckling** inom det utpekade området
- Fördjupning av översiktsplanen ska visa hur kommunen tänker ta hänsyn till **allmänna intressen samt hur riksintressen ska tillgodoses** och hur miljö kvalitetsnormer ska följas.
- Planen ska också ge **vägledning** för hur den byggda miljön ska användas, **utvecklas och bevaras.**



# Utgångspunkter

## Aktualitetsprövning 2017

### Översiktsplan

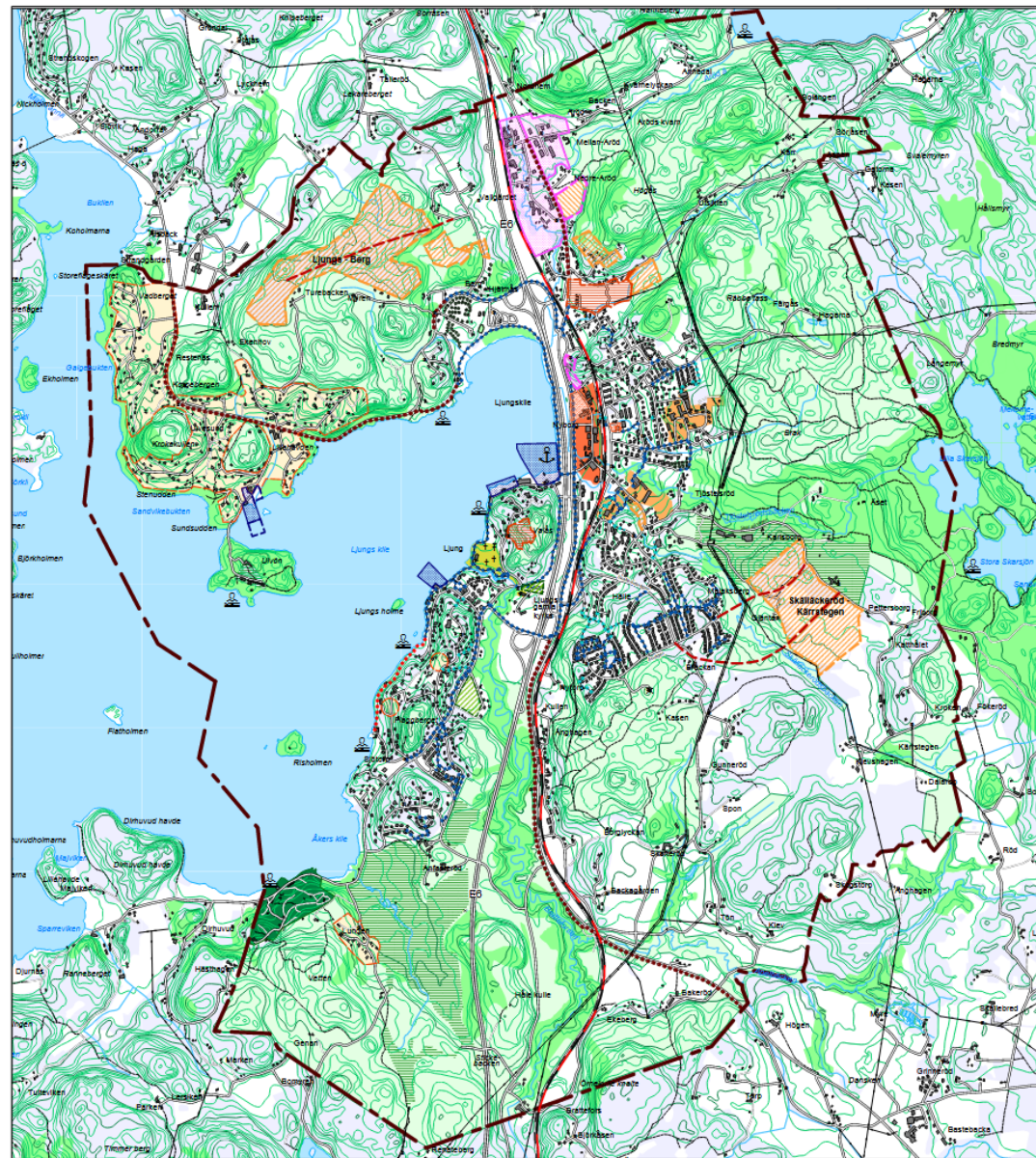
- Gällande översiktsplan med befintliga tematiska strategiska ställningstaganden, riksintressen, miljökvalitetsnormer för vatten, mellankommunala frågor osv.

### Gällande planer

- Befintlig FÖP Ljungskile 2007
- Befintlig FÖP Lyckorna 1990

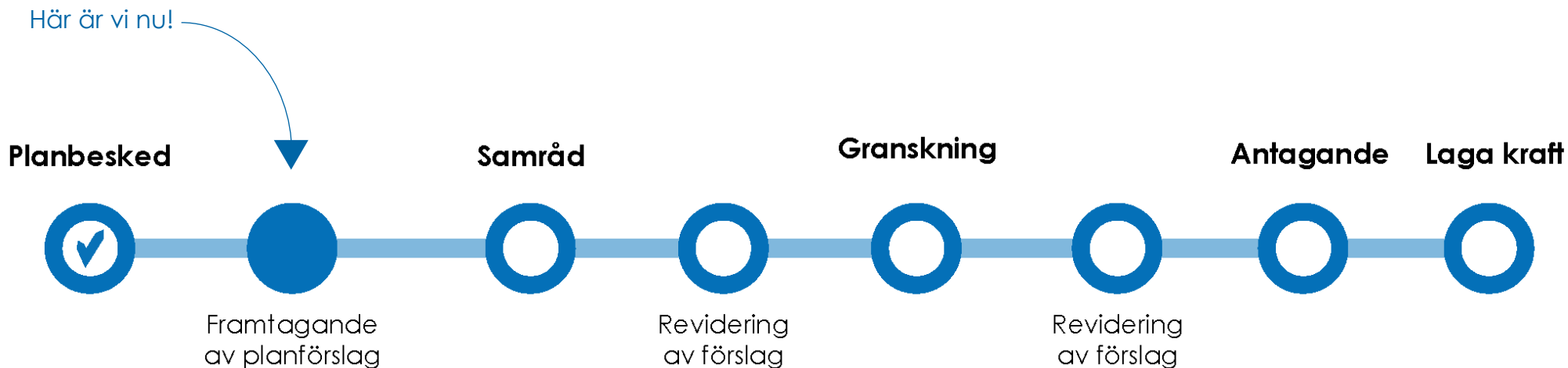
### Kopplingar till genomförda och planerade projekt

- Stadsutvecklingsprojekt, Ljungskile hamn, Strandpromenaden.
- Utveckling av kommunal service
- Detaljplaner
- Förprövningar



Befintlig mark- och vattenanvändning enligt FÖP Ljungskile 2007

# Tidsplan och moment



Uppstart	April	2023
Utredningsarbete	April	2024-
Dialoger	Sommar/Höst	2024
Samråd	Vinter	2024/2025
Granskning	Vår/Sommar	2025
Antagande	Vinter	2025

# Medborgardialoger

## Syfte med medborgardialoger

- Synliggöra kommunens arbete
- Ta del av kunskap från kommuninvånare

## Typer av dialog

### Generell dialog, ex:

- Enkäter
- Drop-in dialoger på plats

### Riktade dialoger med fokusgrupper, ex:

- *Barn- och unga*
- *Näringsliv*
- *Föreningsliv*
- *Säsongs-gäster (turism)*
- *Byrå*





Vad ska vi ta med oss angående medborgardialoger?

**Ljungskile**

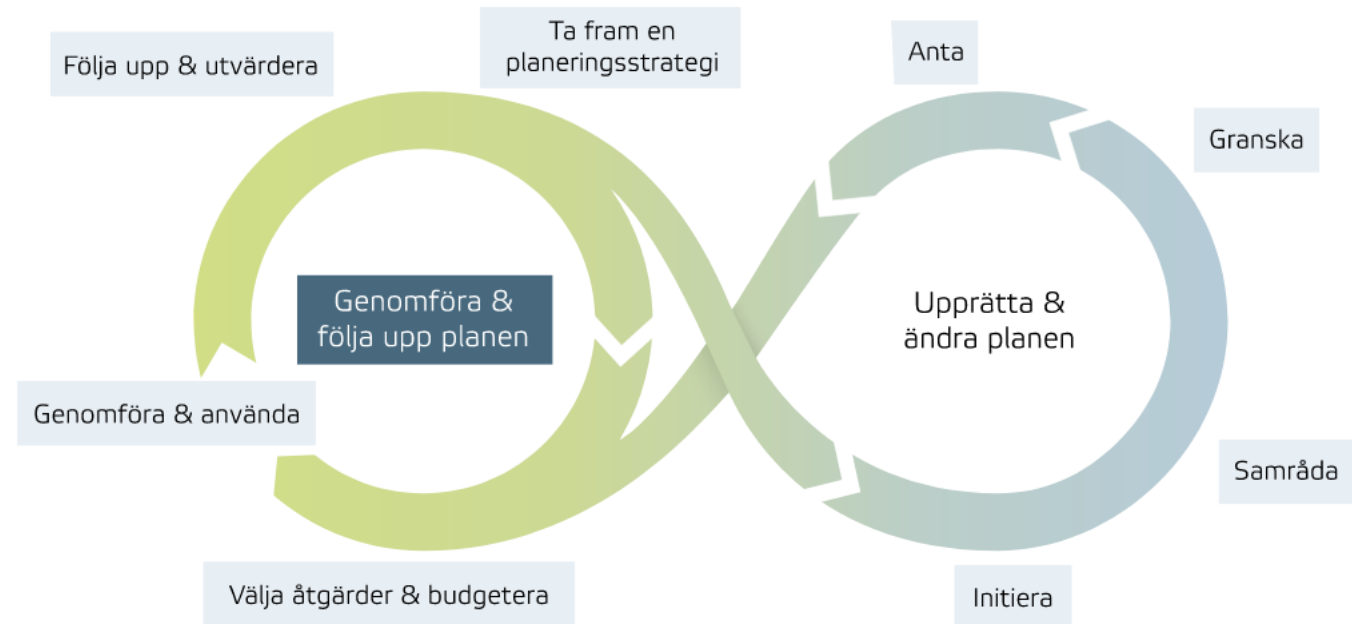
**Medborgardialoger**





# Vad händer efter en FÖP

- Kontinuerlig process för översiktsplanering
- Inarbetning i genomförandeplaner och andra processer
- Välja åtgärder & budgetera
- Genomföra, detaljplanera m.m
- Följ upp och utvärdera



# Detaljplan för Skarsjöområdet





# Detaljplan Skarsjövallen

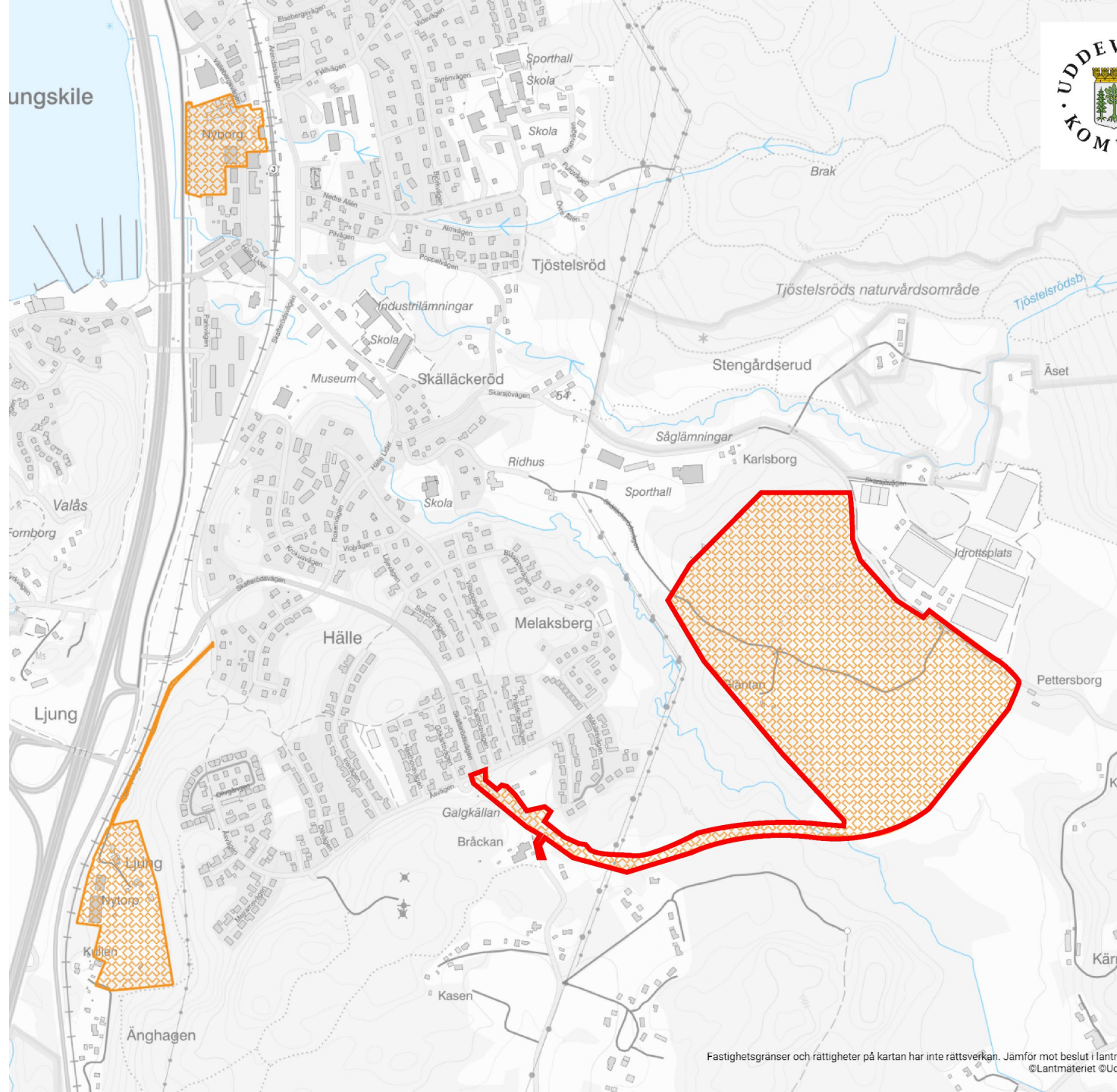
## Status, tidplan & nyckelfrågor

Andrea Zidek 2024-04-11



# Detaljplanen

Detaljplanens syfte är att möjliggöra utbyggnad av friliggande villor samt flerbostäder eller gruppbyggda småhus samt att möjliggöra för förskola. Sammanlagt bedöms området kunna inrymma ca 200-270 bostäder.

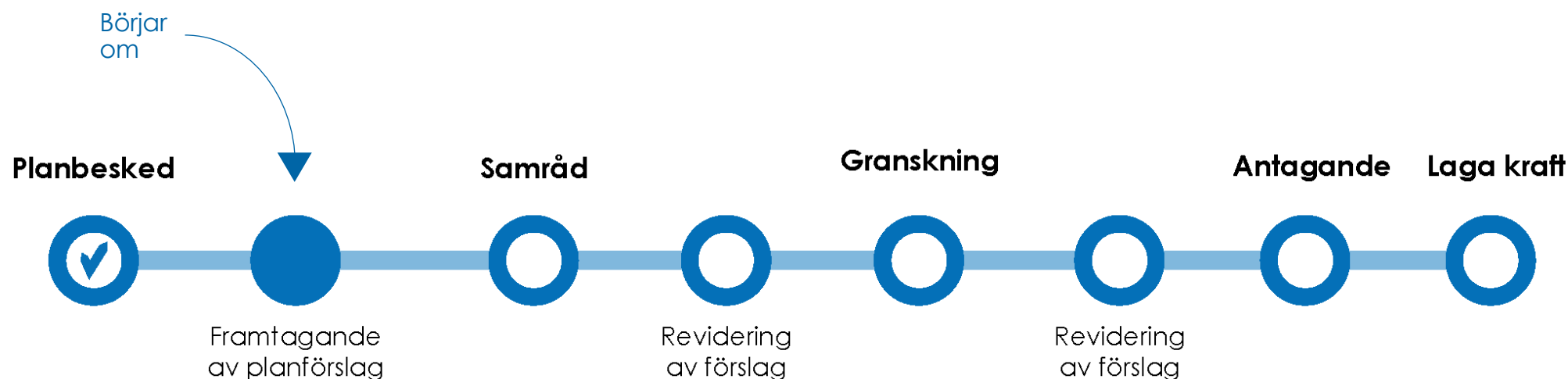




# Vad betyder det?



- Antagandebeslut upphävt, inte detaljplanen
- Kommunen börjar om och återanvänder underlag från tidigare planförslag som tillförs nytt förslag



# Nyckelfrågor i planprocessen

- Hantera bullerfrågan
- Väganslutning & utformning
- Säkerställa artskyddsförordningen
- Samordning med ny FÖP för Ljungskile

## Vad händer nu?

- Beslut
  - Om projektet ska starta
  - När projektet ska starta

# Förstudie hamnområdet





# Paus kl 19:35-19:45



# Busshållsplatser, kollektivtrafik, vägar och cykelvägar





# Infrastruktur

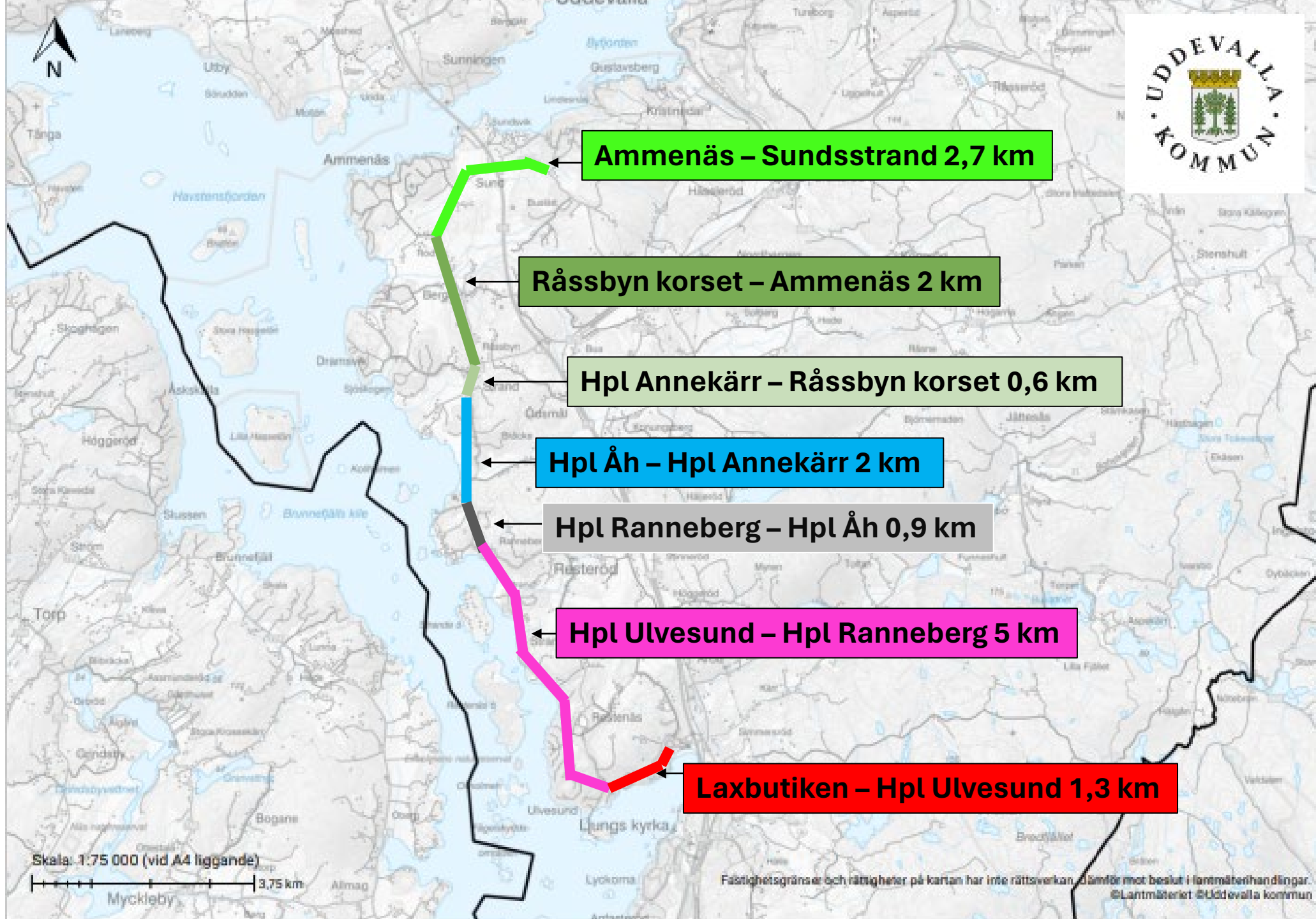
Paula Nyman, enhetschef Samhällsbyggnad



# GC längs väg 675 mellan Ljungskile och Råssbyn

- Statlig väg
- Boenden och skolor/förskolor
- GC väg mellan Ammenäs och Sundstrand (Skäretskolan) 2024
- Behov av fler gc sträckor (trafiksäkerhet, tillgänglighet till kollektivtrafik, friluftsliv, skolvägar, idrottsaktiviteter mm).
- Arbete pågår för prioriteringar i den regionala infrastrukturplanen





Väg 675  
Väg 679

Totalt 11,8 km  
(exkl Ammenäs  
– Sundsstrand)

**Ammenäs – Sundsstrand 2,7 km**

**Råssbyn korset – Ammenäs 2 km**

**Hpl Annekärr – Råssbyn korset 0,6 km**

**Hpl Åh – Hpl Annekärr 2 km**

**Hpl Ranneberg – Hpl Åh 0,9 km**

**Hpl Ulvesund – Hpl Ranneberg 5 km**

**Laxbutiken – Hpl Ulvesund 1,3 km**

Skala: 1:75 000 (vid A4 liggande)  
3,75 km

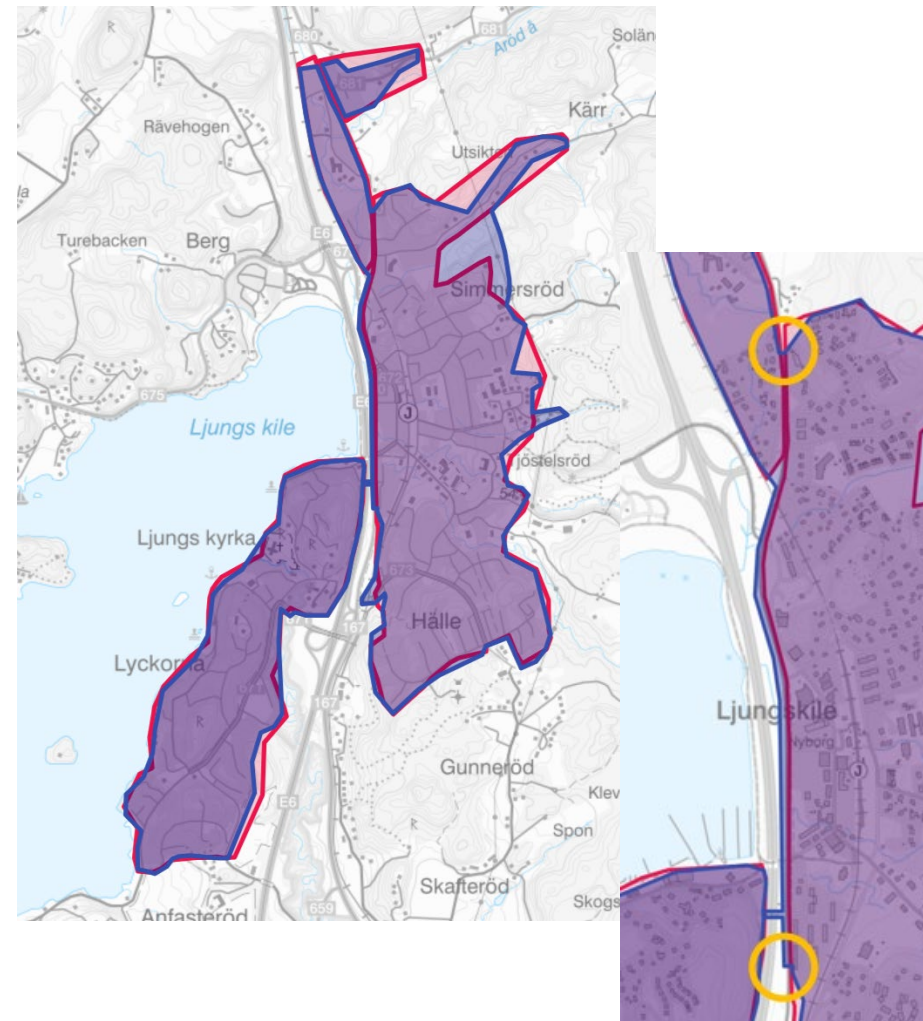
Fastighetsgränser och rättigheter på kartan har inte rättsverkan. Därför mot beslut i fastmäterihandlingar.  
©Lantmäteriet ©Uddevalla kommun

# Raset på E6 – kommunala initiativ för en bättre trafikmiljö



# Väg 680 genom Ljungskile

Hastighetssänkning tätbebyggt område  
Ombyggnation av övergångsställe



# Skolskjutsfrågor







# Skolskjuts

Landsbygdsdialog – Ljungskile 11 april 2024



# Bakgrunden till förändringen



- Beslut i kommunfullmäktige i april 2023
  - inte förlänga avtalet med Västtrafik
- Skolskjuts i kommunalt bolag – Uddevalla Skolskjuts AB
  - Mindre kostnader
  - Bättre flexibilitet
- Ansvaret för linjetrafik → Västtrafik (Regionen)

# Grundskolan – vad innebär förändringen?

- **Vilka?** Alla i behov av skolskjuts
  - avstånd, trafikförhållande, funktionsnedsättning, annan särskild omständighet

## Avstånd mellan hemmet och skolan

- Förskoleklass och skolår 1 > 2 km
- Skolår 2 och 3 > 3 km
- Skolår 4 - 6 > 4 km
- Skolår 7-9 > 5 km

- **Hur?**
  1. Skolbuss (QR-kod)
  2. Västtrafikkort
  3. Skoltaxi
  4. Kombination av exempelvis Västtrafikkort + taxi
- **När?** Ansökan i e-tjänsten **1 april – 2 maj**  
Beslut skickas ut under juni månad

*Skanna för att läsa mer!*



# Grundskolan – vad innebär förändringen?



## Skillnad:

- Utsedd skolbusstur för varje barn
- Skolbussen är stängda turer – ej del av linjetrafiken
- Elev utan beslut om skolbuss = får ej åka med skolbussen
- Kan inte ta med kompisar på bussen
- Ökad trygghet – endast skolelever, kännedom om vilka barn på vilken buss
- Västtrafik ansvarar **fortfarande** för linjetrafiken!
- FAQ på hemsidan

*Skanna för att läsa mer!*



# Gymnasiet – vad innebär förändringen?



- **Vilka?** Elever med mer än 6 km till skolan
- **Hur?** Behöver inte ansöka – beslut skickas hem (gäller för elev som ska börja/går på gymnasium inom Uddevalla kommun)
  1. Västtrafikkort
  2. Kombinerat västtrafikkort + skolbuss (QR-kod)
  3. Skolbuss (QR-kod)
  4. Taxi (anpassad gymnasieskola)
- **När kommer beslut?**
  - Blivande åk 1 – senast i mitten av augusti
  - Blivande åk 2 – 3 – senast i mitten av september

## Skillnad:

Skolbussen är stängda turer – ej del av linjetrafiken  
Elev utan beslut om skolbuss = får ej åka med skolbussen

*Skanna för att läsa mer!*



# Summering och avslutning

