

## Bilaga 1,Handledning för enskilda avlopp i Uddevalla kommun

Antagen av kommunfullmäktige 2020-04-08 att gälla från 2020-06-01

### Utpekande av Uddevallas särskilt känsliga och särskilt skyddsvärda områden utifrån utsläpp av renat avloppsvatten

#### Bakgrund och praxis i Uddevalla

Rättspraxis visar att det beroende på omständigheterna i det enskilda fallet kan finnas behov att ställa högre krav på rening av avloppsvatten med avseende på miljöskydd i havsområden som är särskilt skyddsvärda och samtidigt särskilt känsliga.

Nationell vägledning saknas för hur särskilt skyddsvärda och särskilt känsliga områden ska identifieras och pekats ut. I avvaktan på sådan vägledning har ett lokalt arbete gjorts i denna rapport för att identifiera sådana områden i Uddevalla. Om nationell vägledning tas fram ska den lokala bedömningen ses över och rätta sig efter en sådan vägledning.

#### Identifiering av områden

I de rättsfall som nu är praxis för att utgöra särskilt känsliga och särskilt skyddsvärda är grundområden i marina Natura 2000-områden. Utifrån detta har områden med motsvarande förhållanden identifierats.

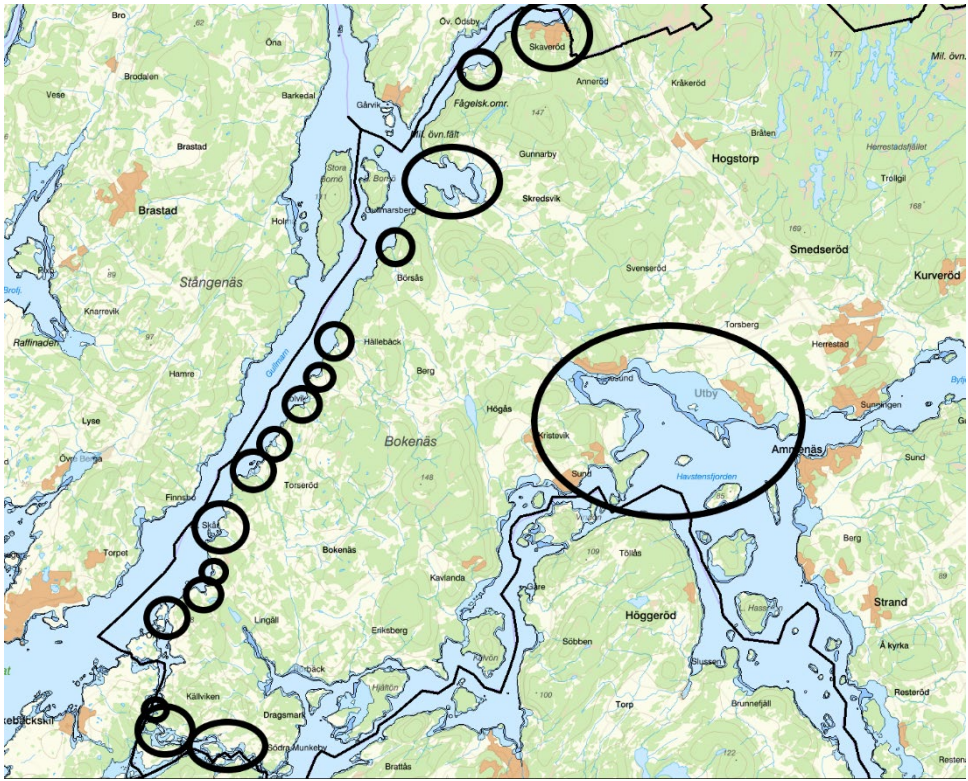
#### Särskilt skyddsvärda områden:

Kommunens mest skyddsvärda områden är de områden som är utpekade som Natura 2000 områden.

#### Särskilt känsliga områden i Natura 2000 områden:

De områden som är mest känsliga för utsläpp av näringsämnen i de marina Natura 2000 områdena är de grundområden som har liten vattencirkulation och dålig omsättning av vattnet.

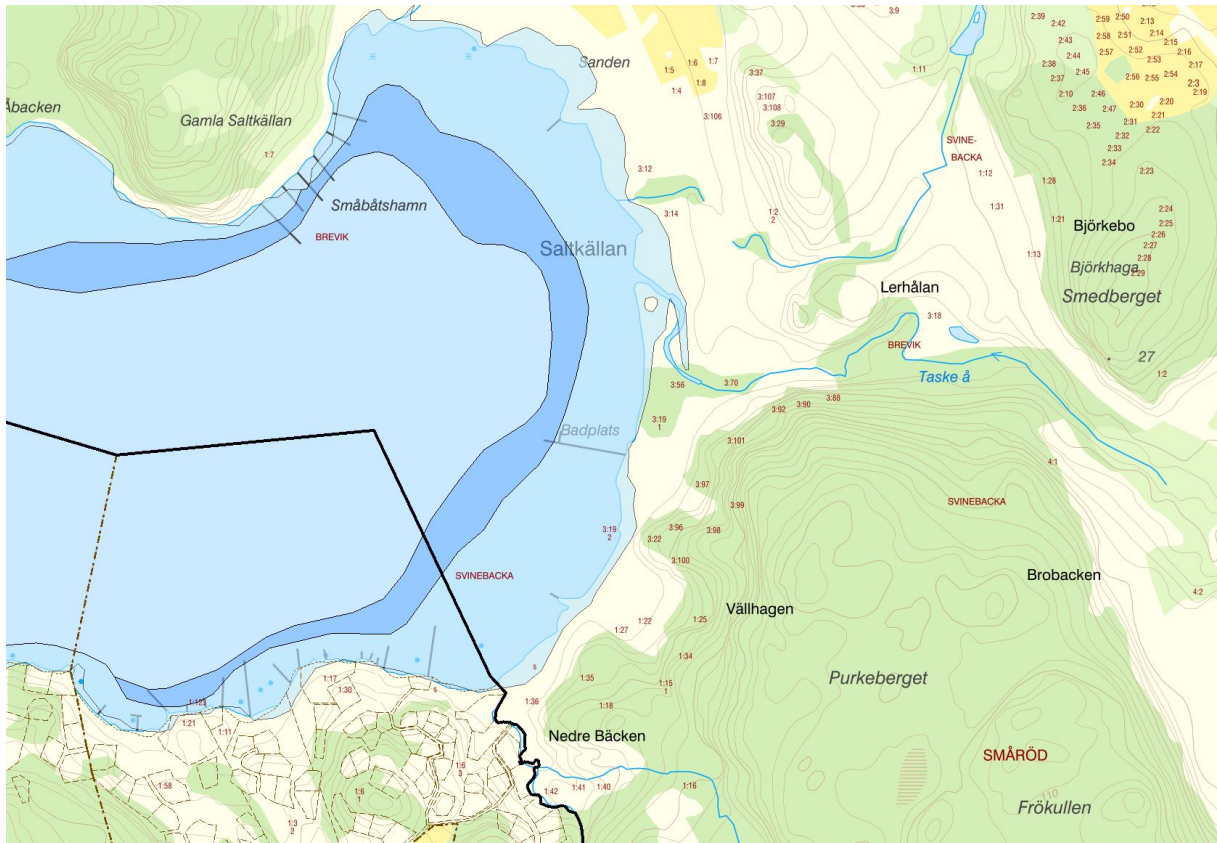
Utifrån detta har större grundområden inom marina Natura 2000 områden identifierats som särskilt känsliga och särskilt skyddsvärda.



Område för område

## Saltkällan/Taske å

Större delen av grundområdet ligger i Munkedals kommun. Taske å mynnar i Munkedals kommun, men rinner i Uddevalla kommun. Stort grundområde med 200-250 meter grundare än 3 meter.



## Studseröd

Ländestaden- ca 80 meter som är grundare än 3 meter

Grundområdet på utsidan varvet- ca 120 meter grundare än 3 meter

Naturvärden:

- Viktig för änder och vadarfåglar.
- Ålgräs (satellitbild)
- Fredningsområde för fisk

Naturtyper från bevarandeplanen:

1140, Grunda sandiga leriga bottnar som delvis blottas vid lågvatten

1110, Sandbankar

1110, Sandbotten som inte blottläggs

1170 Hårdbottenrev





## Gullmarsvik

Grundområdet: 250 meter är grundare än 3 meter, 170 m på vissa ställen.

Naturvärden:

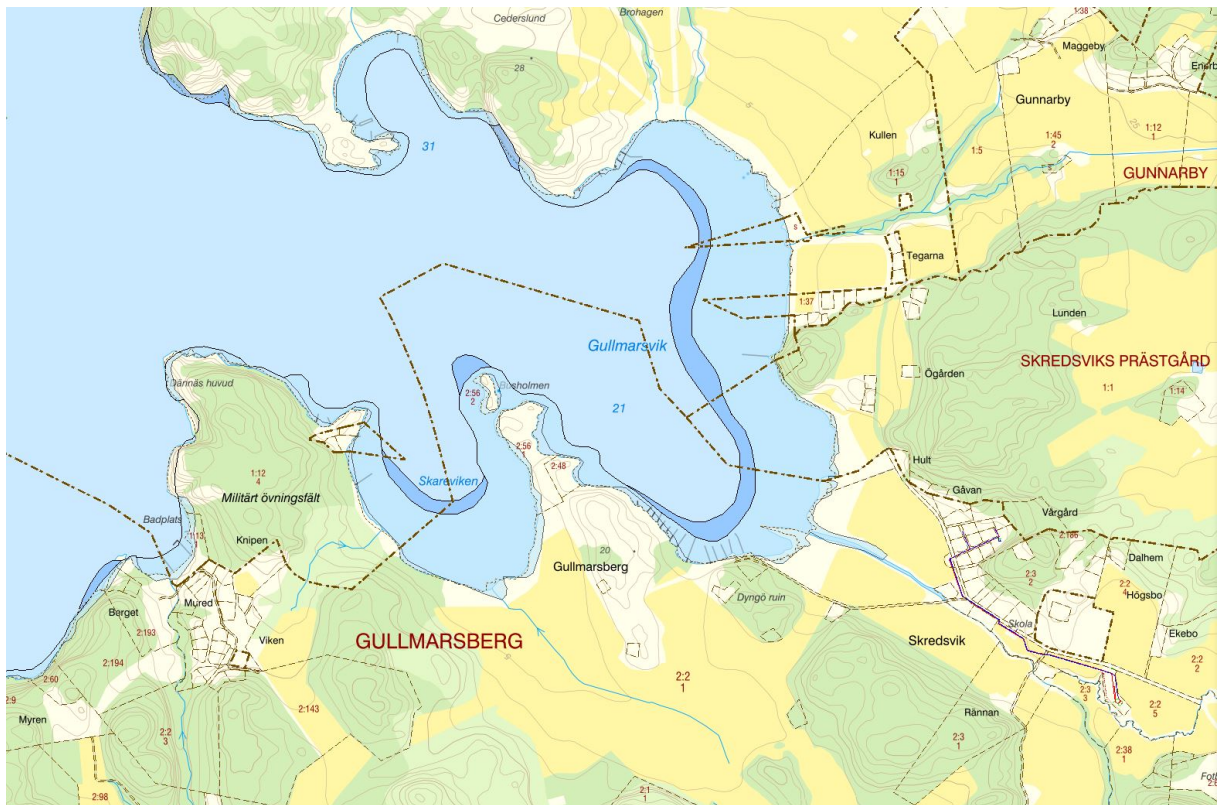
- Blåmusselbankar
- Fredningsområde för fisk
- Ålgräs

Naturtyper enligt bevarandeplanen:

1170, Hårdbottenrev

1160, Vikar och sund större än 25 ha

1110, Sandbankar



## **Börsås**

Grundområde 40-50 meter grundare än 3 meter

Naturvärden:

- Ålgräs

Naturtyper enligt bevarandeplanen:

1170, Hårdbottenrev

1140, Ler och sandbottnar som blottläggs vid lågvatten

1110, Sandbankar



## **Hällebäckebukten**

50-70 meter grundare än 3 meter

Naturvärden:

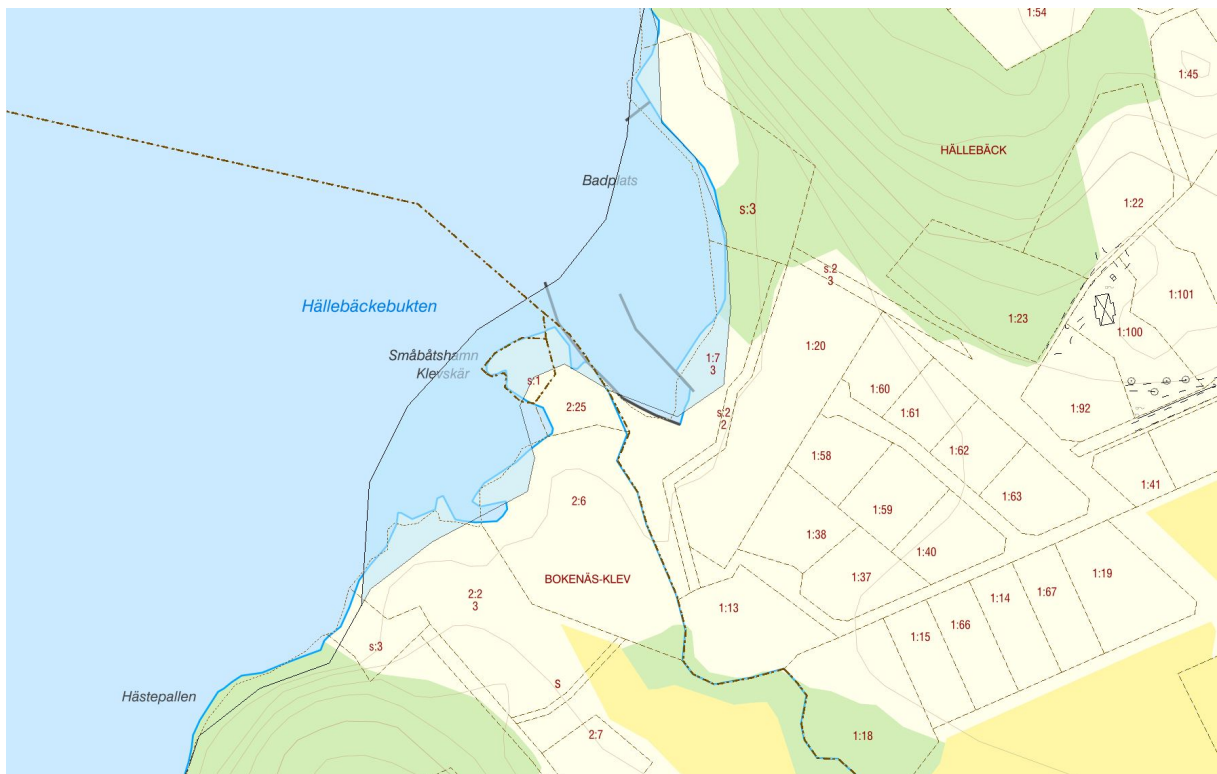
- Blåmusselbank
- Fredningsområde fisk
- Ålgräs

Naturtyper enligt bevarandeplanen:

1170, Hårdbottenrev

1110, Sandbankar

1140, Ler och sandbotten



## Kolvikebukten

50-70 meter som är grundare än 3 meter

Natutvärden:

- Ålgräs

Naturtyper enligt bevarandeplanen:

1140, Ler och sandbottnar

1110, Sandbankar

1170, Hårdbottenrev





## Jordfallsbukten/Båtevik

10-170 meter grundare än 3 meter

Naturvärden:

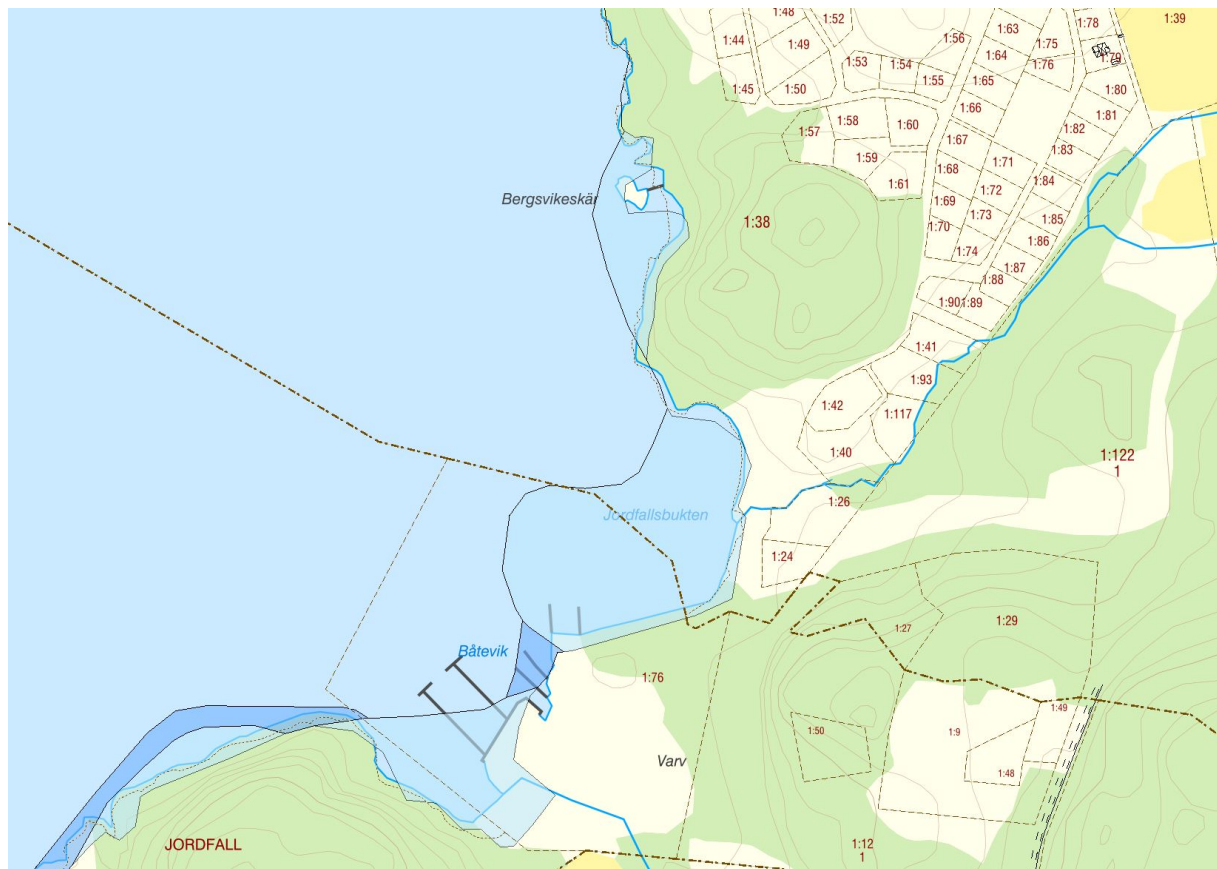
- Blåmusselbank
- Ålgräs

Naturtyper utifrån bevarandeplanen:

1140, Ler och sandbottnar som blottläggs

1110, Sandbankar

1170, Hårdbottenrev



## **Fosse lera**

200 meter grundare än 3 meter.

Naturvärden:

- Blåmusselbank
- Ålgräs

Naturtyper i bevarandeplanen:

1110, Sandbankar

1170, Hårdbottenrev



## Storhøgebukten och Døns bukt

130-250 meter som är grundare än 3 meter

Naturvärden:

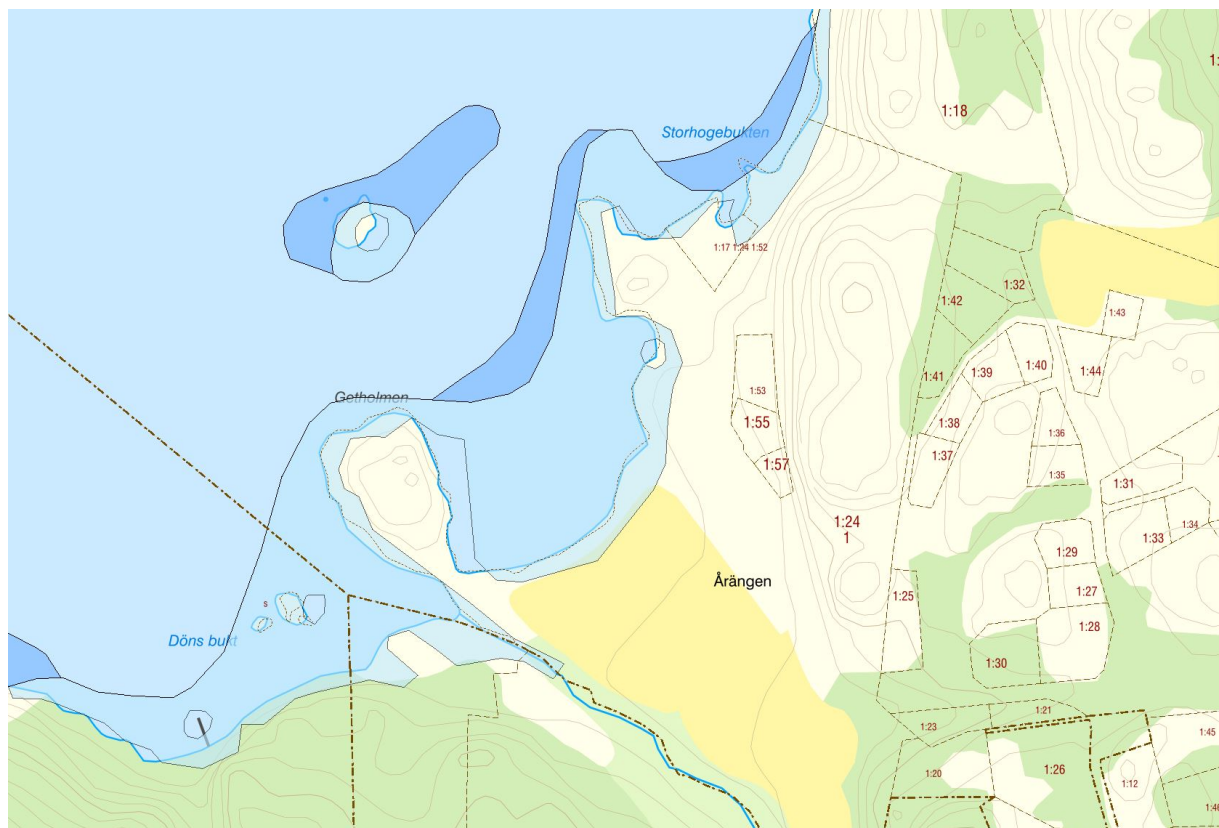
- Blåmussla
- Ålgräs
- Fredningsområde för fisk

Naturtyper i bevarandeplanen:

1170, Hårdbottenrev

1110, Sandbankar

1140, Grunda sandiga leriga bottenar som delvis blottas vid lågvatten



## **Skår: Mellomvik/Husevik färjeläget**

70-115 meter som är grundare än 3 meter

Naturvärden:

- Ålgräs

Naturtyper enligt bevarandeplanen:

1170, Hårdbottenrev

1110, Sandbankar

1140, Grunda sandiga leriga bottnar som delvis blottas vid lågvatten

## **Skåreviken/Långrygga**

170 meter som är grundare än 3 meter

Naturvärden:

- ålgräs

Naturtyper enligt bevarandeplanen:

1170 Hårdbottenrev

1110, Sandbankar

1140, Grunda sandiga leriga bottnar som delvis blottas vid lågvatten





## Stenvik

75 meter som är grundare än 3 meter

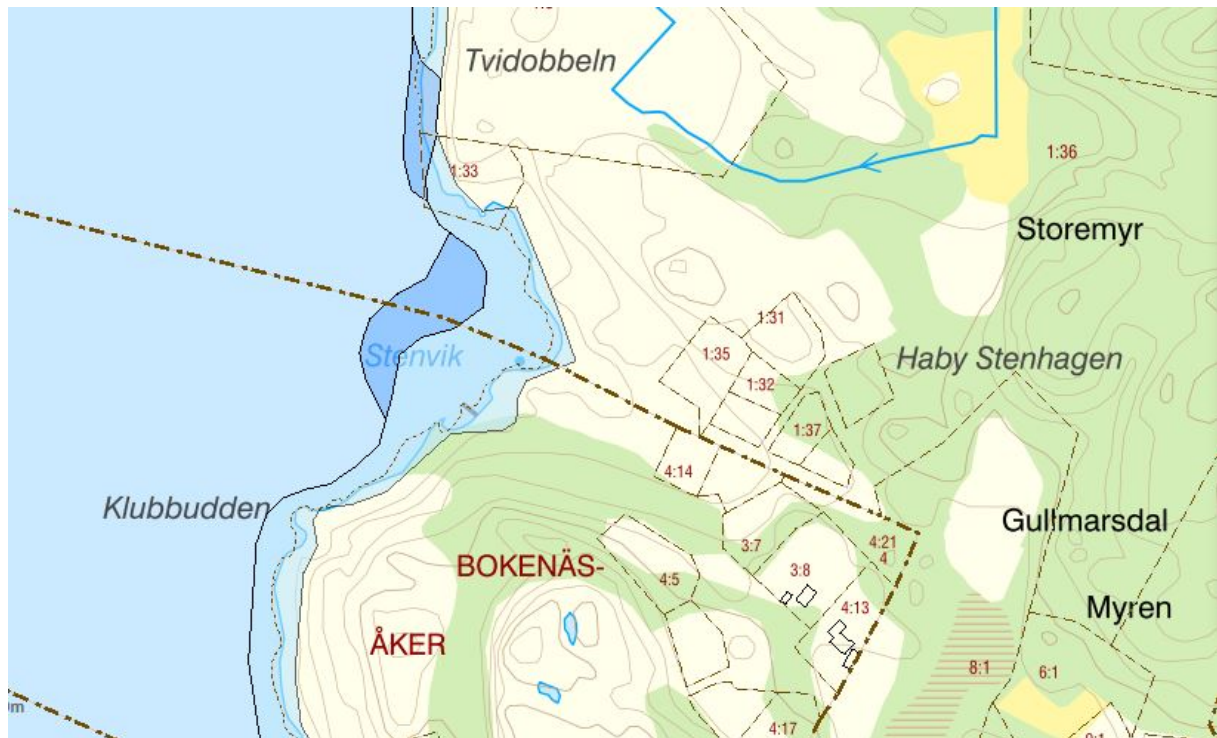
Naturvärden:

- Ålgräs

Naturtyper enligt bevarandeplanen:

1170, Hårdbottenrev

1110, Sandbankar



## Essvik

75 meter grundare än 3 meter

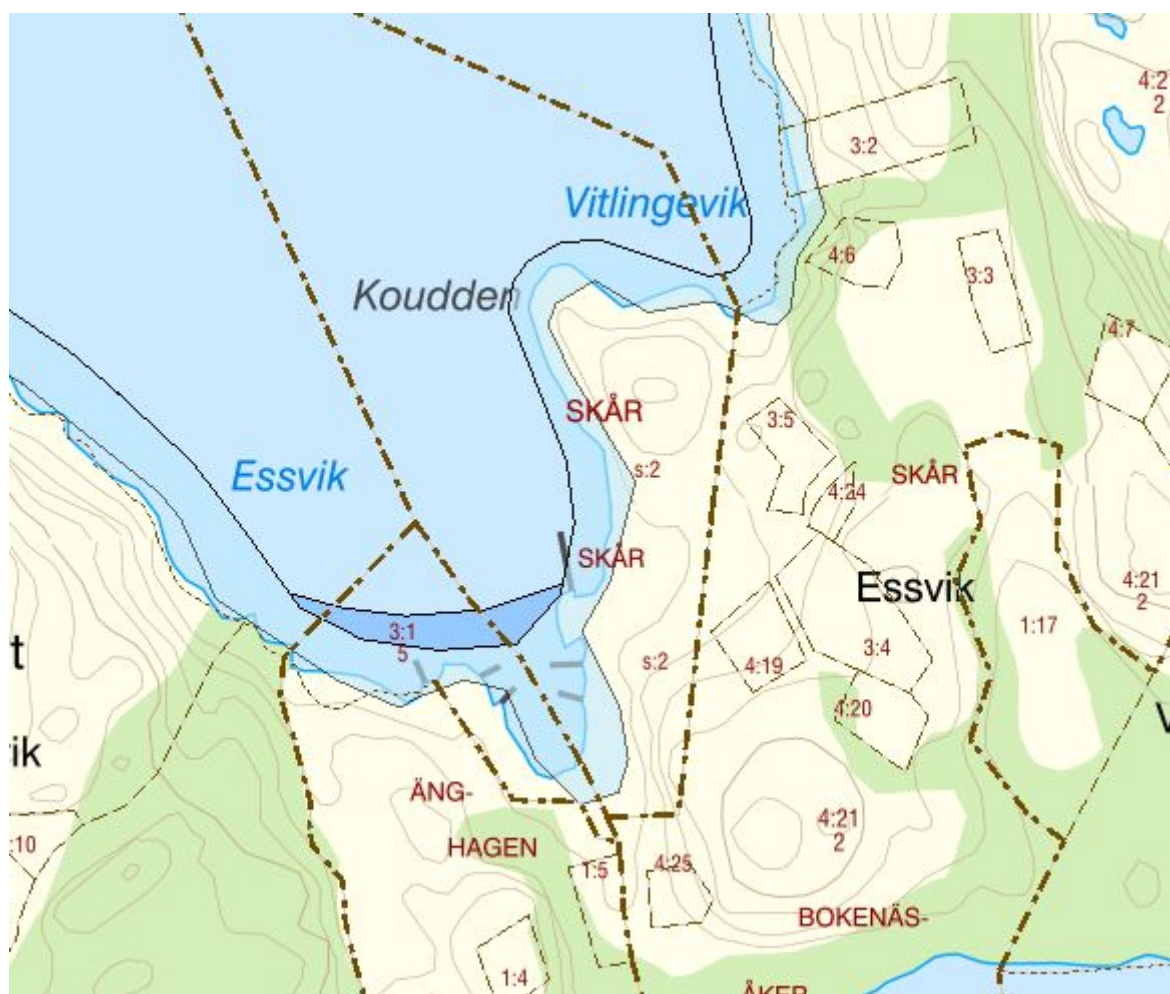
Naturvärden:

- Ålgräs

Naturtyper enligt bevarandeplanen:

1170, Hårdbottenrev

1110, Sandbankar



## Getevik

Grundområden innanför Småholmarna

Naturvärden:

- Ålgräs
- Musslor (lokal kännedom)

Naturtyper enligt bevarandeplanen

1170, Hårdbottenrev

1110, Sandbankar

1140, Grunda sandiga leriga bottnar som delvis blottas vid lågvatten



## Smedtorpet/Kärlesund

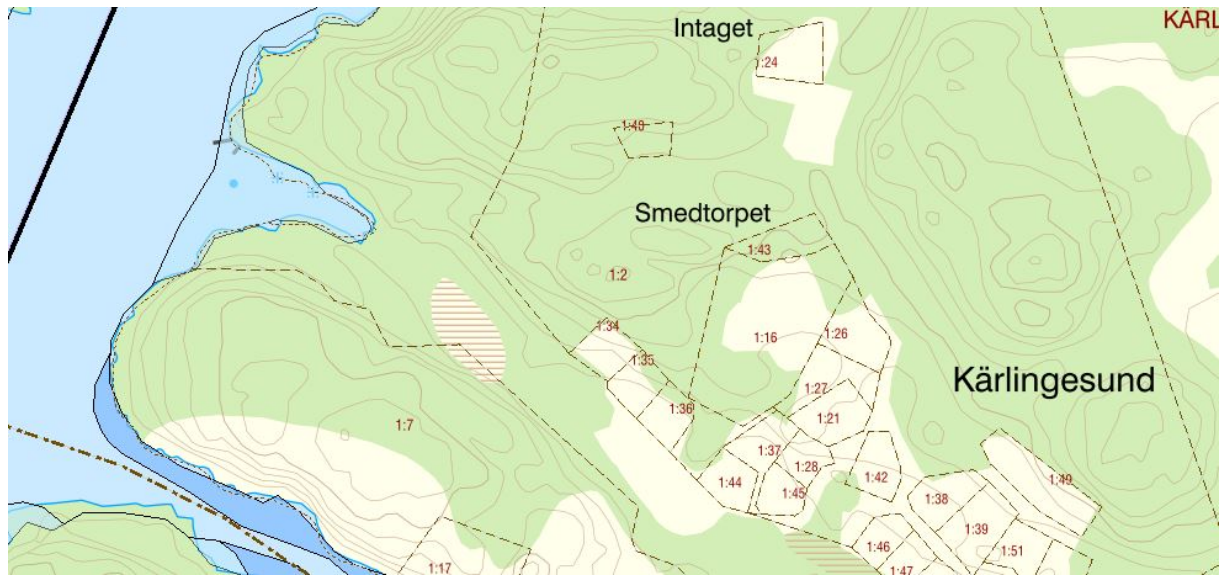
Naturvärden:

- Ålgräs

Naturtyper enligt bevarandeplanen:

1160, Vikar och sund

1170, Hårdbottenrev





## Grundområden innanför Bassholmen

Naturvärden:

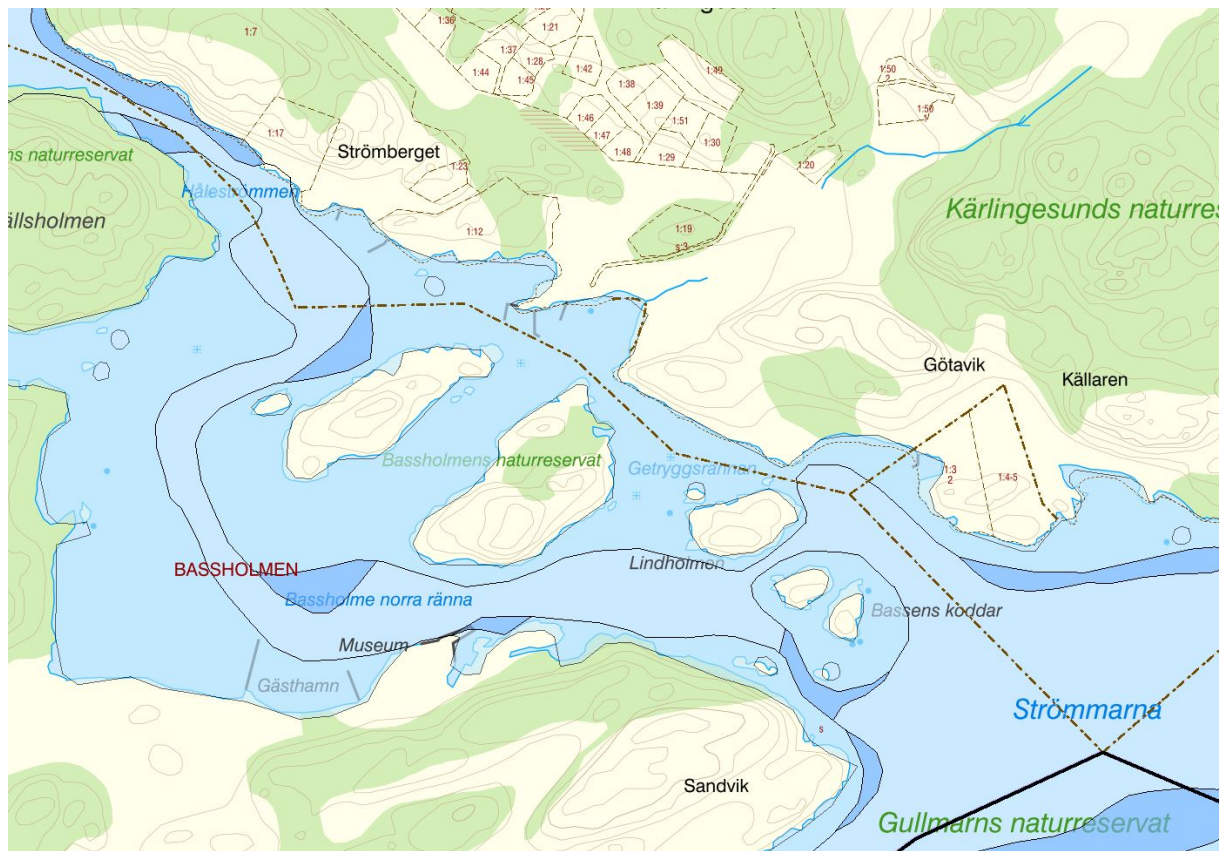
- Strandängar
- Ålgräs

Naturtyper enligt bevarandeplanen:

1140, Grunda sandiga leriga bottnar som delvis blottas vid lågvatten

1160, Vikar och sund

1170, Hårdbottenrev



## Grundområden inom Stora Gassholmen

Naturvärden:

- Ålgräs

Naturtyper enligt bevarandeplanen:

1140, Grunda sandiga leriga bottnar som delvis blottas vid lågvatten

1160, Vikar och sund

1170, Hårdbottenrev



## **Munkeby leror**

170 meter grundare än 3 meter

Naturvärden:

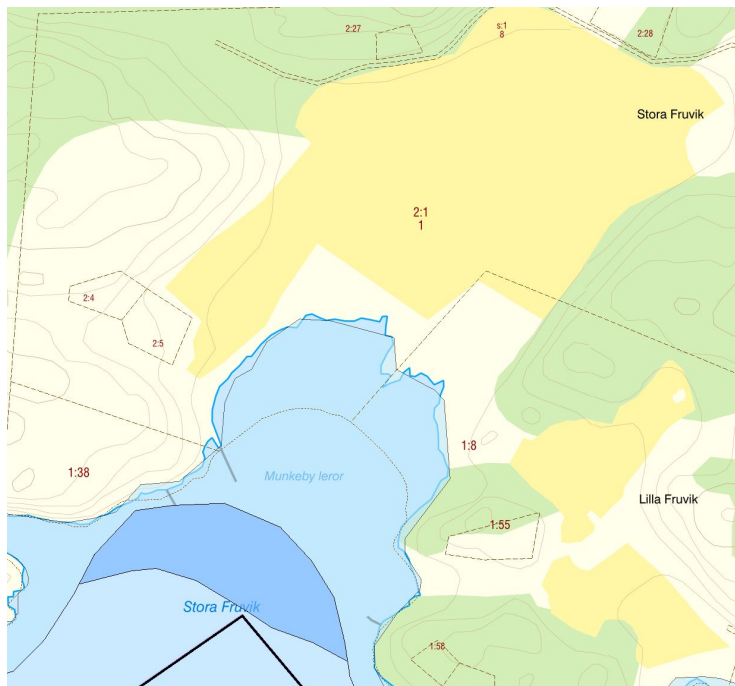
- Ålgräs

Naturtyper enligt bevarandeplanen:

1140, Grunda sandiga leriga bottnar som delvis blottas vid lågvatten

1160 Vikar och sund

1170 Hårdbottenrev





## Svälte kile

Hela området (hela Havstensfjorden) utpekad som särskilt känsligt för ökade halter av näringsämnen.

Naturvärden:

Blåmusslor

Ostron

Ålgräsäng

Fredningsområde för fisk

Grunda vattenområden , änder knölsvan, gäss)

Rast och övervintringsområde för fågel

Naturtyper enligt bevarandeplanen

1140, Grunda sandiga leriga bottnar som delvis blottas vid lågvatten

1160, Vikar och sund

1171, Biogent rev

1170, Hårdbottenrev

