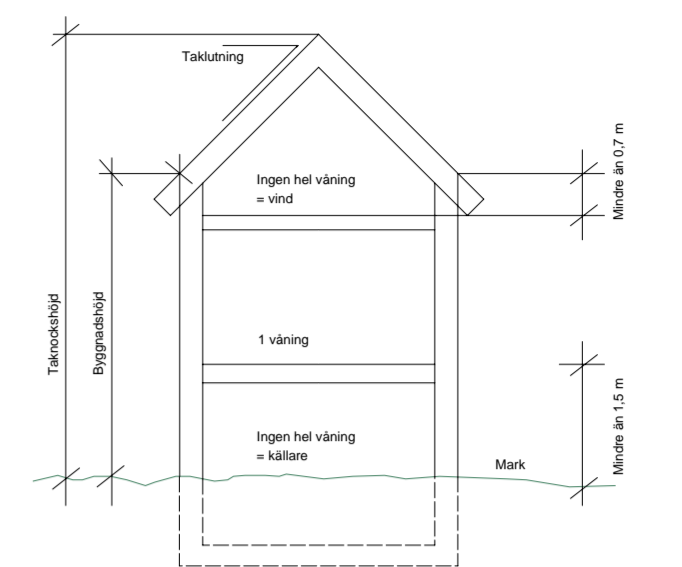


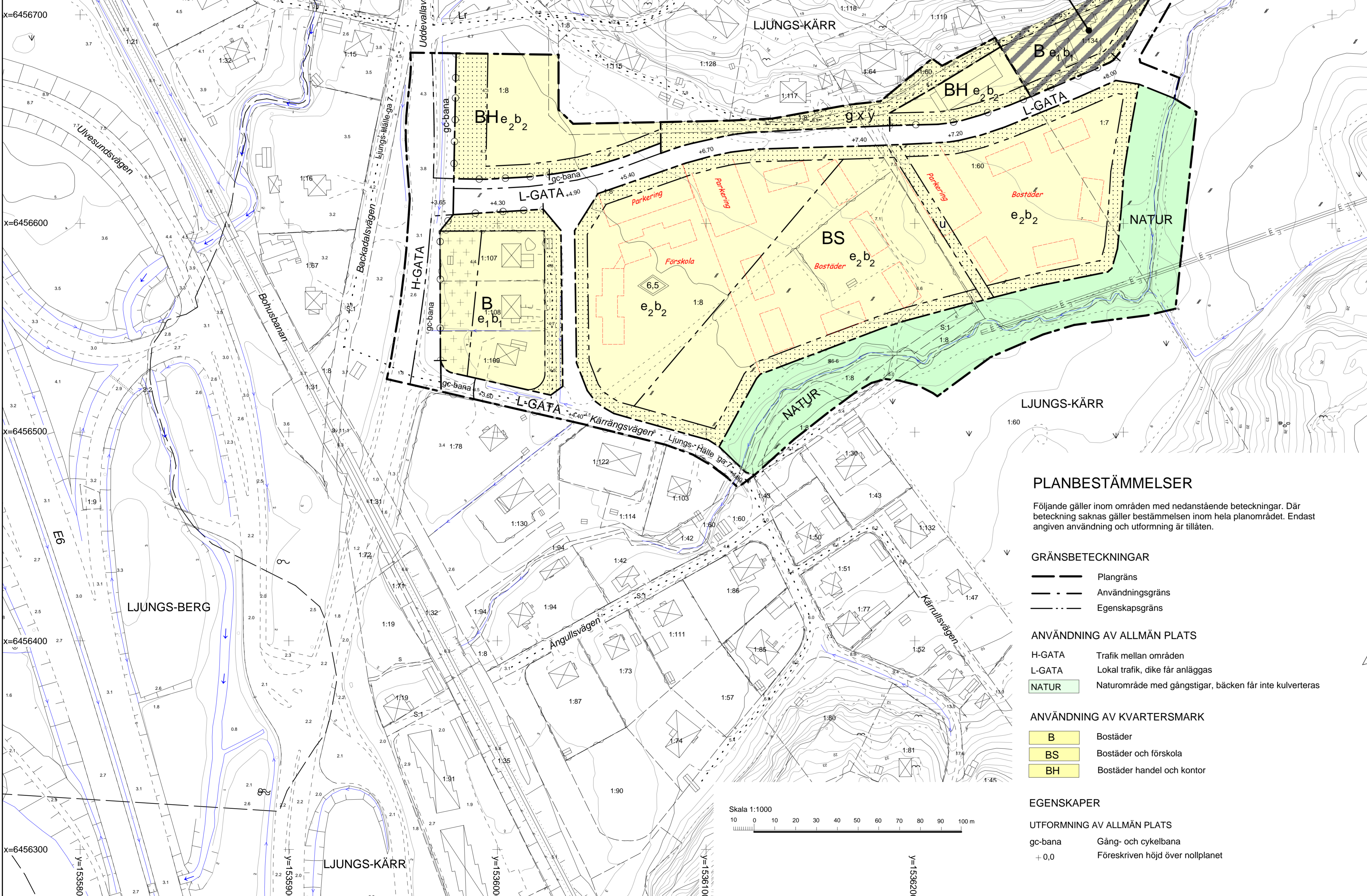
- GRUNDKARTANS BETECKNINGAR**
- Traktgräns
 - - - Fastighetsgräns
 - · · · · Rättsgränssområde
 - 0, 0:00 Fastighetsbeteckning
 - ga: 0 Gemensamhetsanläggning
 - Lr Ledningsrätt
 - Väg Bostadshus, takens begränsningslinjer redovisade
 - Annan byggnad
 - Skärmtak
 - Staket
 - Häck
 - Stödmur
 - Slänt
 - Trappa
 - Träd
 - Nivåkurvor
 - Avvägd höjd
 - Rutnätspunkt
 - Belysningsstolpe
 - Fornlämning
 - Fornlämning med säkerställd begränsning i markytan
 - Fornlämning med osäker begränsning i markytan
 - Transformatorstation
 - Ägostagsgräns
 - Vattendragets riktning
 - Vattendragets mittriktning

Grundkartan framställd genom utdrag ur Uddevalla digitala baskarta kartstandard ent. HMK:2.2.8.1
 Fullständighet standard 2
 Läsosnoggränhet standard 2
 Aktualitet standard 1
 Skala 1:1000
 Koordinatssystem
 I plan RT90 7,5 gon V 0-15
 I höjd RH 70
 Uddevalla den

Karin Holmström
 stadsingenjör



Område som undantas från planområdet



- UTNYTTJANDEGRAD**
- e₁ Friliggande småhus. Endast 1 huvudbyggnad med 1 bostad, samt högst 2 uthus per tomt. Största sammanlagda byggnadsarea per bostadstomt är 200 kvm.
 - e₂ Högst en fjärdedel av tomtens yta får bebyggas

Balkonger, altaner etc som sitter ihop med huvudbyggnaden ska inte räknas in i byggnadsarean.

- BEGRÄNSNING AV MARKENS BEBYGGANDE**
- Marken får inte bebyggas
 - Marken får endast bebyggas med uthus och garage.
 - u Marken skall vara tillgänglig för allmänna underjordiska ledningar.
 - y Marken skall vara tillgänglig för utfart från bostadsfastighet.
 - x Marken skall vara tillgänglig för allmän gångtrafik.
 - g Marken skall vara tillgänglig för gemensamhetsanläggning.

- MARKENS ANORDNANDE**
- Körbar in- och utfart får inte anordnas

- PLACERING, UTFORMNING, UTFÖRANDE**
- Sadeltak ska ha taknocken i husets längdriktning.
- b₁ Högsta byggnadshöjd för huvudbyggnad är 5,5 meter. Taklutning på huvudbyggnad utan sluttningssväng får uppgå till högst 45°. Taklutning på huvudbyggnad med sluttningssväng får uppgå till högst 27°. Huvudbyggnad ska placeras minst 4 meter från tomtråns.
 - b₂ Högsta byggnadshöjd för huvudbyggnad är 6,5 meter. Taklutning på huvudbyggnad med en våning får uppgå till högst 45°. Taklutning på huvudbyggnad med 2 våningar får uppgå till högst 27°. Huvudbyggnad ska placeras minst 4 meter från gräns mot GATA och NATUR.
 - 6.5 Högsta taknockshöjd i meter.
- Högsta byggnadshöjd för uthus är 3 meter. Taklutning på uthus får uppgå till högst 27°.
- Uthus placeras minst 1,5 meter från gräns mot granntomt och natur samt minst 4 meter från gräns mot gata. Garage och carport ska placeras så att det blir minst 6 meter fri yta framför porten.

Anvisningar i geoteknisk utredning ska följas; Bohusgeo ..

ADMINISTRATIVA BESTÄMMELSER
 Genomförandetiden slutar 10 år efter det att planen vunnit laga kraft.

ILLUSTRATIONER
 Illustrerad byggnad och tomtråns. Endast exempel på hur byggnader m.m. kan placeras och formas.

PLANBESTÄMMELSER

Följande gäller inom områden med nedanstående beteckningar. Där beteckning saknas gäller bestämmelsen inom hela planområdet. Endast angiven användning och utformning är tillåten.

- GRÄNSBETECKNINGAR**
- Plangräns
 - - - Användningsgräns
 - · · · · Egenskapsgräns

- ANVÄNDNING AV ALLMÄN PLATS**
- H-GATA Trafik mellan områden
 - L-GATA Lokal trafik, dike får anläggas
 - NATUR Naturområde med gångstigar, bäcken får inte kulverteras

- ANVÄNDNING AV KVARTERSMARK**
- B Bostäder
 - BS Bostäder och förskola
 - BH Bostäder handel och kontor

- EGENSKAPER**
- UTFORMNING AV ALLMÄN PLATS**
- gc-bana Gång- och cykelbana
 - + 0,0 Föreskriven höjd över nollplanet

Antagandehandling

Plankarta tillhörande detaljplan för ett område vid
UTSIKTSVÄGEN
 Fastigheten Ljungs- Kärr 1:8, 1:60 m fl
 Ljungskile, Uddevalla kommun

Upprättad av Miljö och Stadsbyggnad den 17 februari 2005.
 Reviderad den 21 april 2005.

Sören Larsson
 planchef

Mats Windmark
 planarkitekt

Övriga handlingar

- [x] Planbeskrivning
- [x] Genomförandebeskr
- [x] Fastighetsförteckning
- [x] Samrådsredogörelse
- [x] Utåtande