



## "SALT & SÖTT"

1,5-2 timmar (3-4 km/timme) exkl. raster.  
Lätt terräng, tät märkning med trästolpar  
med blå kulör i topp och skyltar i lyktstolpar.  
Längd: 5,7 km. Möjlighet finns att ansluta till  
Skarsjöleden, som är ca 7,5 km lång.

- Uppgifterna om tid och avstånd är ungefärliga.
- All vandring sker på egen risk!

Stig av bussen vid hållplats  
**LJUNGSKILE STATION BUSS, UDDEVALLA**  
eller tåg vid hållplats  
**LJUNGSKILE STATION, UDDEVALLA.**

På stationsplanen med stations-  
byggnaden i ryggen ser du i en  
av lyktstolparna skyltar som mar-  
kerar rundslingan. Den är märkt i  
båda riktningar – så valet är ditt.

Här beskrivs vandringen motsols,  
d.v.s. i ett första skede efter affärs-  
gatan Vällebergsvägen.

Framför dig ligger nu en vandring  
som nästan tar dig till Ljungskile-  
vikens strand – det salta vattnet.  
Men du går inte över motorvägen  
utan svänger tvärt upp mot Ljung-  
skilegården.

Fortsätt mot och över järnvägsö-  
vergången och därefter rakt fram  
efter märkningen. Snart passerar  
du över den brusande Tjöstelse-  
rödsbäcken och genom Tjöstelse-  
röds gård – en äldre gårdsmiljö.

Ca 200 meter därefter svänger  
leden höger och in på en skogs-  
stig. Här börjar märkningen med  
trästolpar. Närmast passerar du  
genom en grind och befinner  
dig därmed i Tjöstelseröds na-  
turvårdsområde med mäktiga,  
uråldriga ekar och varierad natur  
– hagar, kulturmark, bäckraviner,  
mäktig granskog med mera.

Vik gärna av från leden för att

kunna blicka **upp** på Silverfallet.  
Återvänd till leden och vandra in  
i den ståtliga granskogen. Efter ca  
100 meter kan du följa gul marke-  
ring till Muntras grotta. Via leden  
är du strax framme vid broarna  
över bäcken och kan skåda **ned**  
över fallet.

Följ bäcken uppströms och gå  
över bron. Till höger glittrar Lilla  
Skarsjön mellan träden. Ta gärna  
en rast och känn på det söta vat-  
net – så nära det salta. Den ge-  
mensamma egenskapen men så  
olika. Därav namnet på slingan.

Leden för dig nu tillbaka mot  
Ljungskile. Snart är du i bebyggs-  
da områden, passerar Ljungskile  
Folkhögskola och följer allén till  
dess slut. Sväng höger, gå sedan  
över järnvägsövergången och du  
är framme på stationsplanen och  
målet.

En möjlighet; Innan du passerar  
över bäcken ovanför Silverfallet  
kan du istället välja att gå till hö-  
ger, följa den gula märkningen på  
trästolpar till Stora Skarsjön och  
vindskyddet vid dess strand.

En utmärkt plats för en rast men  
också en bra startpunkt för en  
vandring efter Skarsjöleden (tät  
märkning med rött på träd) runt  
Stora Skarsjön. Den är ca 7,5 km  
lång i medelsvår terräng och tar ca  
3-3,5 timmar exkl. raster att gå.



## Vandra hållbart!

Res till en hållplats och  
gå tillbaka till din ut-  
gångspunkt.

Eller tvärtom; vandra till  
en hållplats och res till-  
baka till utgångspunk-  
ten!

Här lämnar vi tips om  
hur du med allmänna  
kommunikationer – buss  
och tåg – kan komma ut  
och vandra på Kuststi-  
gen.

Start och mål för denna vandring är sta-  
tionsplanen i Ljungskile.

Hållplatserna **LJUNGSKILE STATION BUSS,  
UDDEVALLA** och **LJUNGSKILE STATION, UDDEVALLA**  
finns inom synhåll.

Information om buss- och tågtider hittar du  
i reseplaneraren på [www.vasttrafik.se](http://www.vasttrafik.se)

Markerade namn på hållplatserna är de  
som Västtrafik använder i reseplaneraren

Du kan också kontakta Västtrafiks kund-  
service telefon 0771-41 43 00.

Ytterligare information om vandringsleder  
hittar du på Uddevalla kommuns hemsida  
[uddevalla.se/vandra](http://uddevalla.se/vandra)

*Trevlig vandring i Ljungskile!*

Text och bilder: Anders Krylberg  
Karta: Simone Augustsson  
Layout: Stefan Apelman

Producerad av Kultur och fritid  
Maj 2016

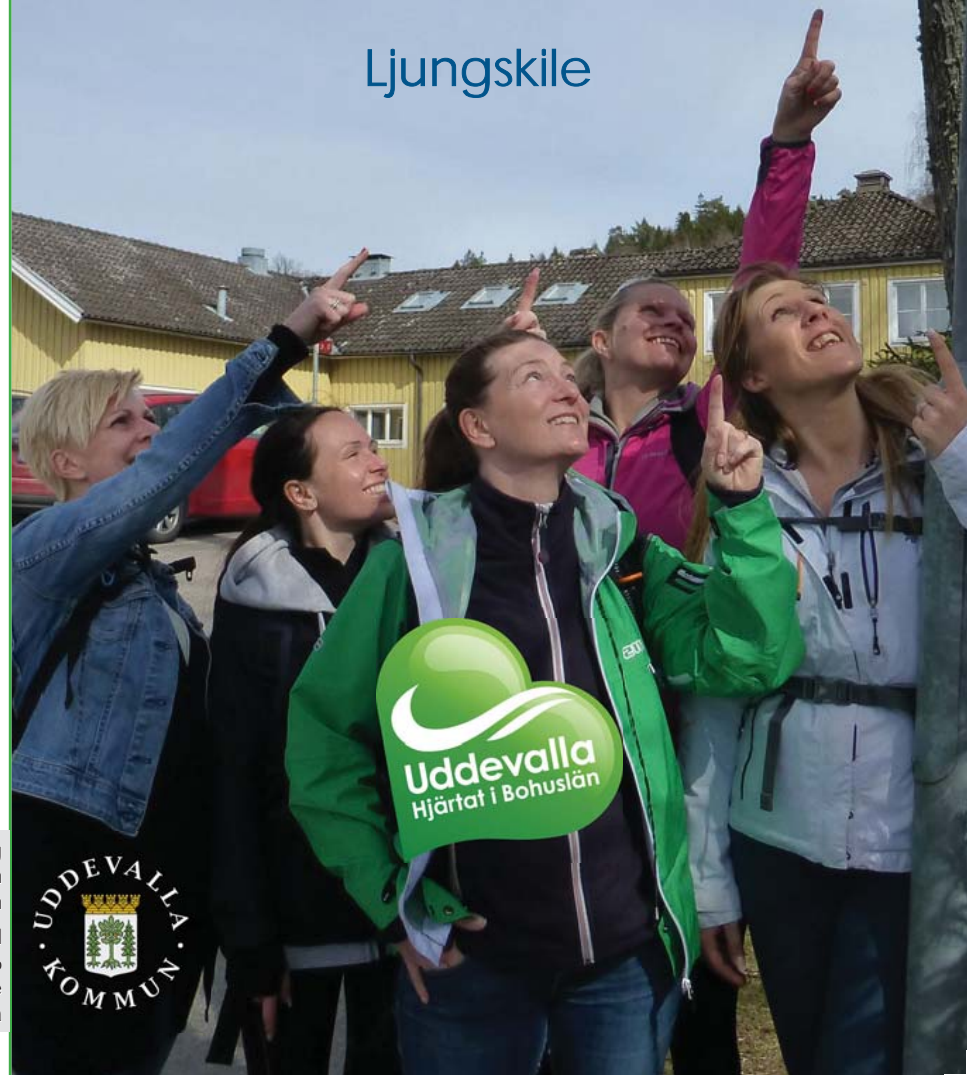
0522-69 60 00 | [kulturfritid@uddevalla.se](mailto:kulturfritid@uddevalla.se)  
[uddevalla.se/vandra](http://uddevalla.se/vandra)

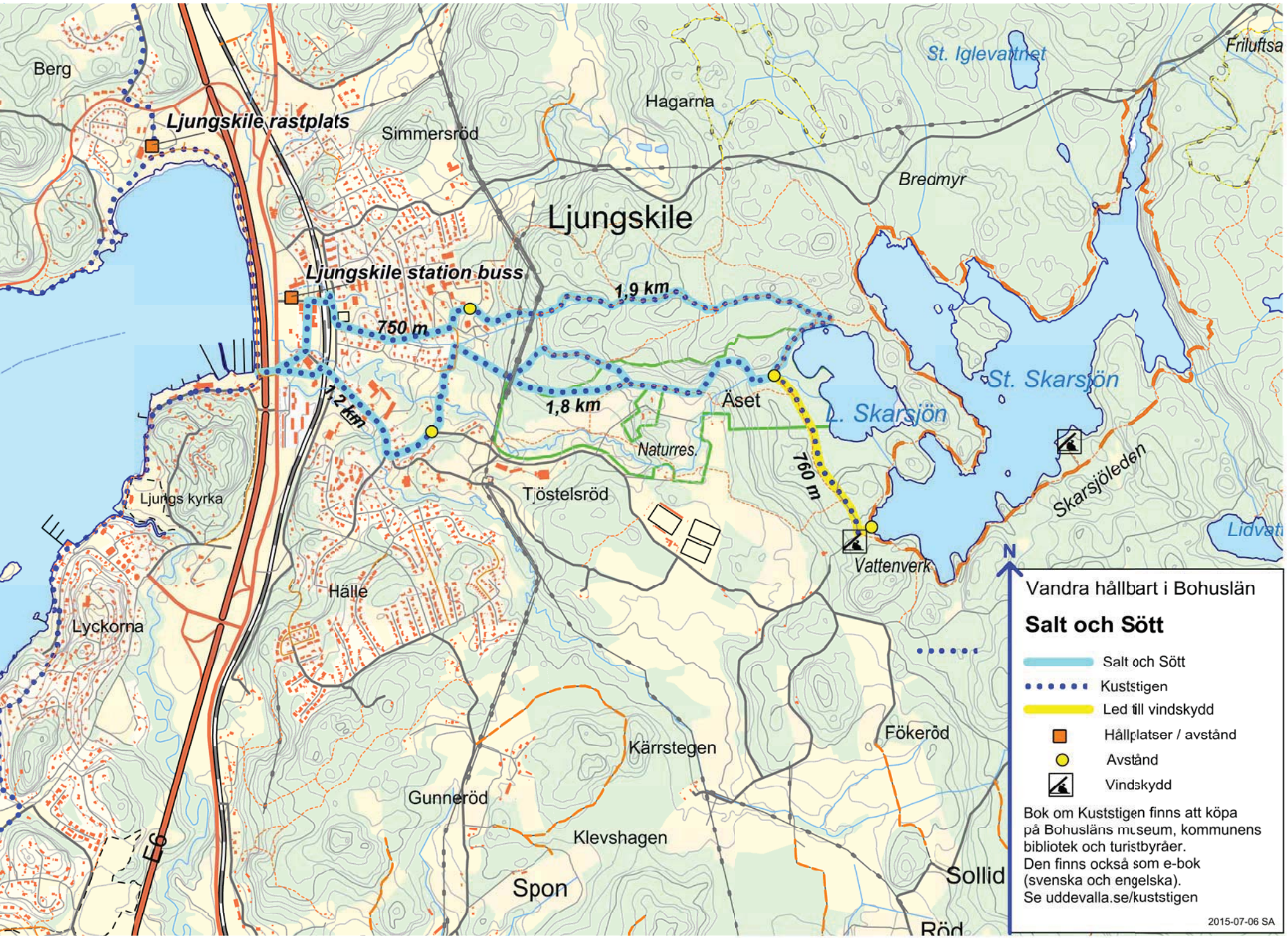
# Vandra hållbart i Bohuslän



## "SALT & SÖTT"

### Ljungskile





Vandra hållbart i Bohuslän

### Salt och Sött

- Salt och Sött
- ..... Kuststigen
- Led till vindskydd
- Hållplatser / avstånd
- Avstånd
- Vindskydd

Bok om Kuststigen finns att köpa på Bohuslänns museum, kommunens bibliotek och turistbyråer. Den finns också som e-bok (svenska och engelska). Se [uddevalla.se/kuststigen](http://uddevalla.se/kuststigen)

2015-07-06 SA